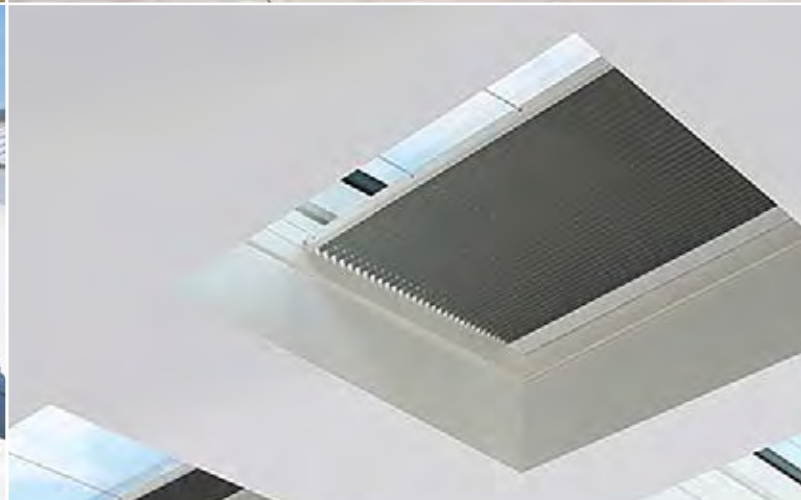


# DACH & FASSADE AKTUELL

Das Fachmagazin für Profis.



**SITA**

Produktneuheiten

04/05

**ROTO**

OnTop Flachdachfenster

06

**XELLA**

Multipor Mineraldämmplatte

07

**BOSIG**

Nachhaltigkeit durch Phonotherm®

08/09

**APP DACHGARTEN**

Extensives Gründach

11

**BMI**

Steil gedeckt, flach abgedichtet

12/13

**OPTIGRÜN**

Multifunktionale Dachnutzung

14

**SIKA**

Innovative Flachdachabdichtung

15

**BMI VEDAG**

Turbo-Technologie

17

**SOPREMA**

Gründachsystem Extensiv

18/19

**REMMERS**

Produktlösungen

20/21

**CARLISLE®**

Abdichtungssysteme

22

**ESSERTEC**

Effektiver Durchsturzschutz

23

**BAUDER**

innovative Dachbahn

24/25

**IMPRESSUM**

**HERAUSGEBER:** EUROBAUSTOFF Handelsgesellschaft mbH & Co. KG, Produktmanagement Dach & Fassade, Auf dem Hohenstein 2, 61231 Bad Nauheim **VERANTWORTLICH:** Volkmar Debus, Tel. +49 6032-805-167, Stefania Lazzaro, Tel. +49 60 32-805-139 **GESTALTUNG:** N-APPLICATION GmbH **ERSCHEINUNGSWEISE:** 4x jährlich, Auflage ca. 10.000 St. **HINWEIS:** „Dach&Fassade aktuell“ ist eine kostenlose Kundenzeitschrift der Fachgruppe Dach&Fassade der EUROBAUSTOFF. In dieser Fachgruppe haben sich EUROBAUSTOFF Gesellschafter zusammengeschlossen, die im Bereich Dach&Fassade besonders engagiert und kompetent sind. Ihnen als Profi soll „Dach&Fassade aktuell“ durch fachspezifische Information einen konkreten Nutzen bieten. Wir möchten Ihnen auf diesem Wege Produktinnovationen und neue Verarbeitungstechniken vorstellen und Sie in knapper Form über alles Wissenswerte rund um Dach&Fassade informieren. Die Inhalte beruhen auf Angaben der Industrie, der Herausgeber kann dafür keine Haftung übernehmen.



<b>ROTO</b> Aufs Flachdach mit Roto	<b>27</b>
<b>PMI</b> Rundum-Lösung fürs Gründach	<b>28</b>
<b>VELUX</b> VELUX Modular Skylights	<b>29</b>
<b>ALWITRA</b> EVATEC® Solar	<b>31</b>
<b>KRAIBURG</b> KRAITEC® step	<b>32</b>
<b>KINGSPAN LIGHT+AIR</b> Flexible und sichere Oberlichter	<b>33</b>

<b>KNAUF</b> Flachdachanwendungen	<b>34</b>
<b>LAMILUX</b> Lichtkuppel mit Wellenform	<b>35</b>
<b>FLACHDACH TECHNOLOGIE</b> Rhepanol hfk	<b>36</b>
<b>BRANDSCHUTZ BEI FASSADENBEGRÜNUNG</b> Brandschutztechnische Auflagen und Maßnahmen	<b>38</b>
<b>NOTWENDIGKEIT UND WIRKUNGEN</b> von Gebäudebegrünungen	<b>39</b>

# SITA PRODUKTNEUHEITEN

Inspiriert von der Praxis

Anstauenelemente, die höheren Dachaufbauten gewachsen sind. Ein All-in-one-Attikagully, bei dem die Notentwässerung auch funktioniert, falls die Hauptentwässerung verstopft oder überlastet sein sollte. Ein Übergangsstück, das Guss- und Edelstahlrohre verbindet. Ein Rohrbogen, der die Montagearbeit quasi halbiert. Alle Sita Herbstneuheiten geben Produktantworten auf die Wünsche der Praxis.

## Neue SitaMore Anstauenelemente: Begrünt und genutzten Dächern gewachsen

Mit den höheren Dachaufbauten steigen auch die Anforderungen an die Anstauenelemente. Zwei neue Ausführungen der SitaMore Anstauenelemente sind daher mit längeren Stützen ausgerüstet, die den höheren Aufbau oberhalb der Abdichtung bis zu 150 mm und 200 mm überbrücken. Mit ihren langen oder mittellangen Gummimetallpuffern lassen sie sich millimetergenau auf die erforderliche Einlaufhöhe justieren.



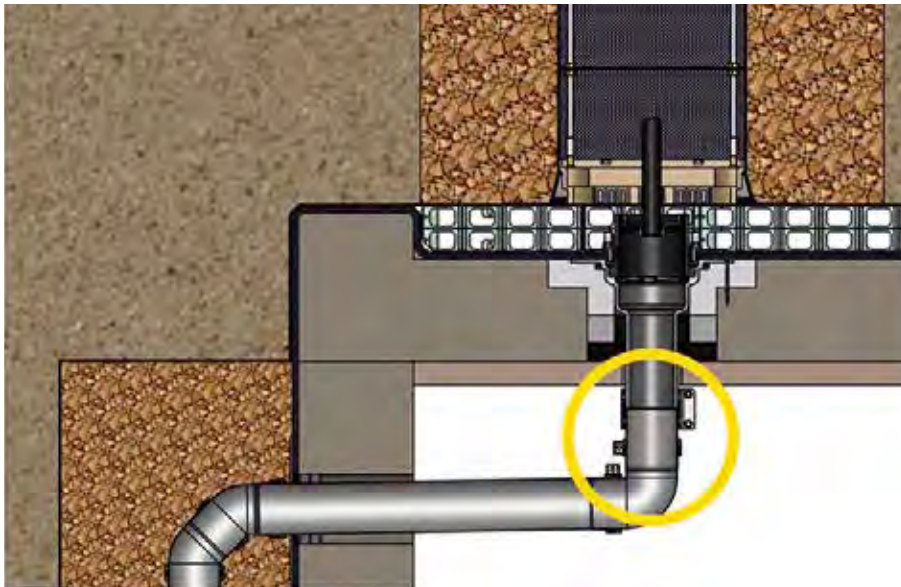
Sita More Anstauenelemente gehen hoch hinaus:  
Neu mit bis zu 150 mm und 200 mm Anstauhöhe

## SitaVasant oder SitaVasant Double: zwei ganz Schnelle

Mit seiner ultraflachen, nur 48 Millimeter hohen Einlauftrasse greift der SitaVasant Attikagully nur minimal in die Wärmedämmung ein. Für eine rasante Ablaufleistung sorgt sein vorgebauter Einlauftrichter, der die Ablaufdynamik forciert. Bei der Hauptentwässerung führt er bis zu 3,3 Liter pro Sekunde vom Dach, bei der Notentwässerung bis zu 2,3 Liter pro Sekunde. Als SitaVasant Double vereint er Haupt- und Notentwässerung in einem Attikagully. Ein um 35 mm höhenversetzter Notentwässerungskanal, der einfach in Gully und Anschlussrohr eingeschoben wird, speit frei auf schadlos überflutbare Flächen. Diese autonome Notentwässerungseinheit bleibt auch dann funktionsfähig, falls die Hauptentwässerung durch Laubverstopfung oder Überlastung ausfällt. Dazu gibt es ein patentiertes Übergangsstück als arbeitssparende Alternative zum Wasserfangkasten.



SitaVasant Double – zwei „Gullys“ in einem: Steigt der Wasserspiegel auf dem Dach über 35 mm, speit die autonome Notentwässerung des SitaVasant Double auf eine frei überflutbare Fläche



Das neue SitaMulti Verbinderset überbrückt Gegensätze und schafft eine längskraftschlüssige Verbindung von Gussgully und Edelstahlrohr

### SitaMulti Verbinderset: Verbindet Guss- und Edelstahlrohre

Die Stutzen von Gussgully und Edelstahl-Fallrohr weisen voneinander abweichende Außendurchmesser auf. Das SitaMulti Verbinderset überbrückt diese Unterschiede und fügt die Bauteile im Nu längskraftschlüssig zusammen. So wird der Weg für brandsichere Fallrohrkonstruktionen bereitet, die ohne schwere Gussrohre auskommen. Ein Adapter gewährleistet sicheren Halt nach oben und unten.



Halbe Arbeit: Erst wenn die Kabel durchgeführt sind, werden die beiden 90°-Halbrundbögen mit der soliden Muffe verbunden

### SitaVent Rohrbogen: Halbiert doppelt praktisch

Starre Kabel und Medienkabel durch einen runden 180°-Rohrbogen zu schieben, das kann echt Nerven kosten. Dank des neuen, in der Mitte geteilten SitaVent Rohrbogens wird die Montage komfortabler. Von der Praxis inspiriert wurde der bisherige 180°-Bogen einfach in der Mitte geteilt, so dass sich zwei gleiche, ca. 90° große Halbrundbögen ergeben. Der Verarbeiter kann die Kabel und Leitungen jetzt erst durch den einen Viertelkreis führen, dann durch den zweiten und erst dann, ganz zum Schluss, beide Teile ineinander stecken. Eine Muffenkonstruktion verbindet beide Rohrelemente zu einer soliden Einheit.

Mehr Infos unter: [neuheiten.sita-baelemente.de](http://neuheiten.sita-baelemente.de)

**Weitere Infos:**  
Bei Ihrem Dach  
& Fassade-  
Spezialisten der  
EUROBAUSTOFF!

# ROTO ONTOP FLACHDACHFENSTER

Premium für jedes Flachdach



Auch mit Sonnenschutz und Verdunkelung erhältlich:  
das Roto OnTop Flachdachfenster



Auf der sicheren Seite mit dem  
OnTop Flachdachfenster zur Entrauchung

Individuelle Kundenwünsche und gesetzliche Anforderungen an den Brandschutz unter dem Flachdach lassen sich mit Roto OnTop einfach verlässlich umsetzen. Dank umfassender werkseitiger Vormontage und optionalen Anschlussystemen ist der Einbau der Premium-Fensterlösung in der fixverglasten, der elektrisch öffnbaren und in der Variante für die Entrauchung in kürzester Zeit erledigt.

## Tageslicht und Wohnqualität

Das Roto OnTop Flachdachfenster ist in der fixverglasten Ausführung optimal für die Lichtführung im Gebäude geeignet. Selbst in Räume ohne Möglichkeit für ein Fassadenfenster gelangt so wohlthuendes Tageslicht. Mit der elektrisch öffnbaren Ausführung ist darüber hinaus das komfortable Lüften per Wandsender möglich.

Ein standardmäßig verbauter Regensensor sorgt außerdem dafür, dass das Fenster automatisch schließt, sobald Tropfen auf die Scheibe treffen. Alternativ ist die Lösung auch für die Einbindung und Steuerung mittels Smart-Home-System geeignet.

## Sicherheit nach Brandschutzvorgaben

Darüber hinaus umfasst das Roto OnTop Sortiment ein Entrauchungsfenster, das im Brandfall automatisch öffnet und Rauchgase entweichen lässt. Das Entrauchungsfenster bietet dafür eine, von verschiedenen Landesbauordnungen geforderte, geometrische Öffnungsfläche von 1,07 bzw. 1,09 m<sup>2</sup> und eine Öffnungsweite von 600 mm. Es ist ab Werk mit RWA-Antrieb ausgestattet und für den Anschluss an eine RWA-Steuerungszentrale vorbereitet. Profis profitieren folglich von der vereinfachten Montage und kürzerer Einbauezeit.

## Einbau in jedes Flachdach

Die Roto OnTop Flachdachfenster können mithilfe optionaler Anschlussysteme in jedes Flachdach integriert werden. Das Einbauniveau des Flachdachfensters an die außenliegende Dämmung passen Profis so zum Beispiel mit dem Aufsatzkranz an. Er ist in einbaufertigen Höhen von 150, 300 und 450 mm verfügbar. Ebenfalls optional lässt sich mit dem OnTop Aufkeilrahmen die für einen Einbau erforderliche Neigung (mind. 2°) herstellen.

## Vormontierter Faltsore

Damit Profis auch das Bedürfnis der Kunden nach Sonnenschutz und Verdunkelung erfüllen, bietet Roto den elektrischen Faltsore an. Er ist für den Einsatz am fixverglasten und elektrisch öffnbaren OnTop Flachdachfenster geeignet und wird auf Wunsch direkt am jeweiligen Flachdachfenster vormontiert geliefert.

**Weitere Infos:**  
Bei Ihrem Dach & Fassade-Spezialisten der EUROBAUSTOFF!

Mehr Infos unter:  
[www.roto-ontop.de](http://www.roto-ontop.de)

# MULTIPOR MINERALDÄMMPLATTE

Gründächer auf Basis des mineralischen Multipor Flachdachsystems



## Hochstabil und druckfest

Multipor Mineraldämmplatten sind hochstabil und druckfest (300 kPa/350 kPa). Sie erlauben zahlreiche sichere Dachaufbauvarianten – vom unbelasteten, nicht genutzten Dach bis zur hochbelasteten Parkdachkonstruktion oder Dachterrasse.

## Optimaler Brandschutz

Multipor Mineraldämmplatten gehören zur Baustoffklasse A1, nicht brennbar. Selbst bei höchsten Temperaturen sind giftige Dämpfe und Rauch ausgeschlossen.

## Schnelle, einfache und sichere Verarbeitung

Alle gängigen Verlegearten der Dachdämmung sind möglich. Das handliche Format und das geringe Gewicht der Multipor Mineraldämmplatten erfordern kaum Kraftaufwand und erlauben eine hohe und schnelle Verlegeleistung. Passstücke werden leicht und präzise mit einem Fuchsschwanz zugeschnitten. Höhenunterschiede lassen sich problemlos beischleifen. Diese Flexibilität ermöglicht es, die Dachgeometrie in der Dämmebene zu berücksichtigen. Die Faserfreiheit der Platten ist zusätzlich angenehm und sicher für den Verarbeiter.

## Hoher Wärmeschutz

Das Multipor Flachdachsystem sorgt zu jeder Jahreszeit für angenehme Temperaturen. Es schützt die darunterliegenden Etagen im Winter vor Kälte und im Sommer vor Hitze.

## Ökologisch und nachhaltig

Die Multipor Mineraldämmplatte wird umweltschonend aus den mineralischen Rohstoffen Kalk, Sand, Zement und Wasser hergestellt, denen ein Porenbildner beigemischt wird. Die Inhaltsstoffe machen Multipor zu einem nachhaltigen und ökologisch unbedenklichen Baustoff.

Städte werden immer dichter besiedelt und versiegelt. Der Natur steht immer weniger Raum zur Verfügung, was Auswirkungen auf die Aufenthalts- und Lebensqualität für Mensch und Tier hat und bei Starkregen zu Überschwemmungen führen kann. Dem beugen Gründächer vor und bringen ein Stück Natur in unsere Städte zurück.

Ideale Basis für die Ausführung von Gründächern ist das ökologische und nachhaltige Multipor Flachdachsystem. Kernelement des Systems ist die Multipor Mineraldämmplatte, die sich durch zahlreiche Vorteile auszeichnet.

Multipor ist ausgezeichnet:



**Weitere Infos:**  
Bei Ihrem Dach & Fassade-Spezialisten der EUROBAUSTOFF!

# NACHHALTIGKEIT DURCH PHONOTHERM®

Die Innovation im Baukunststoffbereich



Die BOSIG Baukunststoffe GmbH hat sich über drei Jahrzehnte hinweg dem zentralen Ziel verschrieben, Produkte von höchster Qualität von Anfang an so nachhaltig wie möglich zu gestalten. Dieser Bericht beleuchtet die nachhaltige Initiative von BOSIG, insbesondere im Zusammenhang mit ihrem herausragenden Konstruktionswerkstoff, Phonotherm®.

## Nachhaltigkeit durch Rohstoffwahl

Die Grundlage für die Nachhaltigkeit von Phonotherm® liegt in der Wahl hochwertiger Rohstoffe. Für die Herstellung der Phonotherm® Platten nutzt BOSIG überschüssige Reststoffe aus der Polyurethan-Industrie, die sorgfältig in einem hauseigenen Labor auf ihre Zusammensetzung hin überprüft werden. Dieser Ansatz gewährleistet, dass die Produkte von BOSIG nicht nur den technischen und ökonomischen Anforderungen gerecht werden, sondern auch ökologisch nachhaltig sind.

## Ein geschlossener Produktionskreislauf

BOSIG hat ein hoch effizientes Produktionskreislauf-System entwickelt, das Produktionsreststoffe wiederverwertet und in neuwertige, anwendungssichere Produkte umwandelt. Anfallende Fertigungsabschnitte aus dem Herstellungsprozess können ebenfalls zu 100 % in den Produktionskreislauf zurückgeführt werden. Dieses Vorgehen verkörpert die Vision von BOSIG, einen nachhaltigen Produktionskreislauf zu schaffen.

## Phonotherm® – ein Meilenstein in der Bauindustrie

Phonotherm® selbst ist ein dämmender Konstruktionswerkstoff, der auf Polyurethan-Hartschaum basiert. Das Material wird in einem speziellen Herstellungsverfahren aus zerkleinerten Produktionsreststoffen zu großformatigen Platten verpresst. Diese Platten erfüllen nicht nur alle baurechtlichen Anforderungen für den nationalen und europäischen Markt, sondern setzen auch neue Maßstäbe in Sachen Nachhaltigkeit und Vielseitigkeit.

## Vielseitige Anwendungsmöglichkeiten

Phonotherm® bietet eine beeindruckende Bandbreite an Anwendungsmöglichkeiten. Mit einem Wärmeleitfähigkeitswert ( $\lambda$ ) von 0,07–0,09 W/(mK) ist es ein hervorragender dämmender Konstruktionswerkstoff, der sowohl im Innen- als auch im Außenbereich vielseitig einsetzbar ist. Mit Plattenformaten von bis zu 3.600 mm Länge und bis zu 120 mm Stärke sind der Kreativität in der Bauindustrie keine Grenzen gesetzt. Zusätzlich zu den Standardformaten bietet BOSIG kundenspezifische Zuschnitte an, die nahezu unbegrenzte Formen und Geometrien ermöglichen.

## Langlebigkeit und Beständigkeit

Ein weiteres bemerkenswertes Merkmal von Phonotherm® ist seine Wasser- und Feuchtigkeitsbeständigkeit, wodurch die Materialstärke und Stabilität im Laufe der Zeit erhalten bleibt. Phonotherm® ist resistent gegen Aufquellen und Fäulnis, selbst bei Frost-Tauwechseln und extremen Temperaturen zwischen -50 °C bis +100 °C bleibt das Material stabil.

Phonotherm® hält sogar kurzzeitig thermischen Belastungen von -200 °C bis +250 °C und chemischen Belastungen gebräuchlicher Chemikalien und Lösemittel, verdünnter Säuren und Laugen stand. Da Phonotherm® frei von Konservierungsstoffen wie z.B. Formaldehyd ist, ist der Werkstoff biologisch und bauökologisch unbedenklich, unverrottbar und recycelbar.

Diese Beständigkeit garantiert eine lange Lebensdauer und minimiert den Bedarf an Ersatz oder Reparaturen.

## Beispielanwendungen

Phonotherm® bietet Lösungen für eine Vielzahl von Bauprojekten. Das Vorwandmontagesystem ermöglicht die energetisch günstige Installation von Fenstern in die Dämmebene des Wärmedämmverbundsystems. Gleichzeitig sorgt das Phonotherm® Attikaelement für eine zuverlässige und nachhaltige Dämmung von Dachkonstruktionen. Als Basisprofil unter verschiedensten Fenster- und Fassadenprofilen erfüllt es seine



Aufgabe als lastabtragendes Bauteil. Auch als Türfüllung im Feuchtraumbereich oder gar im Fahrzeugbau stellt Phonotherm® seine Stärken unter Beweis.

## Phonotherm® Attikaelement revolutioniert die Dachdämmung

Flachdächer erfordern eine lückenlose Dämmung von Außenwand und Dach, doch die Umsetzung gestaltete sich bislang nicht immer einfach. Insbesondere im Bereich der Attika, wo die Flachdachdämmung auf die Fassadendämmung trifft, entstehen sowohl geometrische als auch konstruktive Wärmebrücken. Über lange Zeit hinweg konnten nur individuelle, handgefertigte Lösungen dieses Problem in den Griff bekommen. Jetzt hat BOSIG eine komfortable Lösung entwickelt, die diese Wärmebrücken bei der Dachrandkonstruktion effektiv verhindert. Mit den vorgefertigten Phonotherm® Attikaelementen können Dachkonstruktionen zuverlässig, mit minimalem Aufwand und in nachhaltiger Weise gedämmt werden.

Auch das Thema der statischen Nachweisbarkeit und Verwendung für lastabtragende Anwendungen ist beim Phonotherm® Attikaelement geregelt. Das Zulassungsverfahren für das Phonotherm® Attikaelement beim DIBt steht kurz vor Abschluss.

Im Ergebnis dessen erfolgt die Erteilung einer Allgemeinen bauaufsichtlichen Zulassung (abZ) / Allgemeinen Bauartgenehmigung (aBG) und Bemessungswerte der Tragfähigkeit für eine objektstatische Nachweisführung können bereitgestellt werden.

Aufgrund der mit dem DIBt abgestimmten und erfolgten Prüfvorgaben, sind die Experten bei BOSIG bereits jetzt in der Lage, ZiE oder separate Gutachten für einzelne BvH in Auftrag zu geben und zu leisten.

## Wodurch Phonotherm® Attikaelemente überzeugen

Dieser hoch verdichtete Funktionswerkstoff weist neben dessen Langlebigkeit und Beständigkeit eine bemerkenswerte Wärmeleitfähigkeit



auf, was ihm im konstruktiv anspruchsvollen Bereich der Attika den besten Wärmeschutz verleiht. Zusätzlich sind die Attikaelemente bereits mit einem 5°-Gefälleschnitt für eine sichere Wasserableitung versehen, was die Installation erheblich erleichtert. Dank vorgefertigter Profile lassen sich die Phonotherm® Attikaelemente in kurzer Zeit und ohne großen Aufwand verarbeiten.

## Vielseitigkeit und Individualität

Die durchdachte Dämmung und die sichere Montage machen die Phonotherm® Attikaelemente zu einer herausragenden Lösung. Sie sind äußerst vielseitig einsetzbar, besonders dann, wenn kreative Lösungen gefordert sind. Jedes Attikaelement besteht aus einem Bauteil, das zwei Phonotherm® Funktionswerkstoffplatten enthält, die bereits über ein integriertes Gefälle für die Wasserableitung verfügen. Passgenauigkeit ist oberstes Gebot: Jeder Bauteil wird individuell nach den Fertigungsplänen hergestellt. Die Montage gestaltet sich denkbar einfach: Bauteil 1 wird mit handelsüblichen Befestigungselementen am Baukörper angebracht, woraufhin Bauteil 2 stoßversetzt montiert

wird. Dabei können die Elemente mit herkömmlichen Holzbearbeitungsmaschinen und hartmetallbestückten Holzbearbeitungswerkzeugen problemlos bearbeitet werden.

Ein besonderes Highlight bietet die Möglichkeit zur individuellen Anpassung von Bauteilecken. Da jedes Objekt einzigartig ist, sind passgenaue Ecken als vorgefertigte Außen- und Innenecken erhältlich, was eine noch schnellere und einfachere Montage ermöglicht.

## Fazit

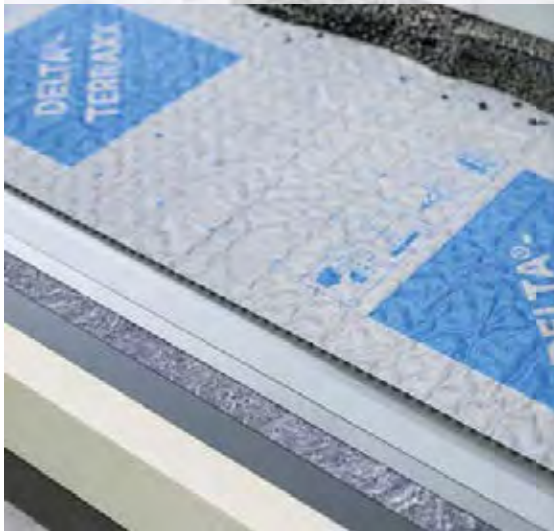
Insgesamt zeigt die BOSIG Baukunststoffe GmbH mit Phonotherm®, wie Nachhaltigkeit und Qualität in der Bauindustrie Hand in Hand gehen können. Dieser innovative Konstruktionswerkstoff setzt nicht nur neue Standards, sondern trägt auch maßgeblich zur Verbesserung der Lebensqualität und einer nachhaltigeren Zukunft bei. BOSIG beweist, dass es möglich ist, in der Baubranche Verantwortung für die Umwelt zu übernehmen und gleichzeitig erstklassige Produkte anzubieten.

**Weitere Infos:**  
Bei Ihrem Dach & Fassade-Spezialisten der EUROBAUSTOFF!

## Bewährtes noch besser: Die DELTA®-TERRAXX Familie

Dauerhaft dränierend. Hoch belastbar.

**DELTA®-TERRAXX**  
Universelles Schutz- und Dränsystem.



**DELTA®-TERRAXX ULTRA**  
Hält extremen Belastungen stand.



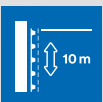
Verlegbar unter Flächen mit extensiver oder intensiver Begrünung.



Verlegbar unter begehbaren Flächen.



Verlegbar unter PKW-befahrenen Flächen.



Für vertikale Anwendungen im Tief- und Ingenieurbau mit bis 10 m Einbautiefe.



Verlegbar unter Flächen mit hohem Verkehrsaufkommen (z. B. große öffentl. Parkplätze).



Verlegbar unter mit LKW befahrenen Flächen (z. B. Feuerwehzufahrten).



Für vertikale Anwendungen im Tief- und Ingenieurbau mit bis 20 m Einbautiefe.



# EXTENSIVES GRÜNDACH

Erleichterung der Auflast durch optimales Wassermanagement



In malerischer Umgebung, neben dem Plattensee in Ungarn, wurde ein extensives Gründach in Kombination mit Mineralwolle ausgeführt. Das 560 m<sup>2</sup> große Projekt wurde 2022 realisiert. DIADEM® Gründächer sind kosteneffiziente und wertsteigernde Investitionen, die unsere Umwelt mit einer zerstörungsfreien Methode erneuern. Mit den Gründächern eröffnen wir neue Grünflächen und Lebensräume, bzw. wir können eine erhebliche Verlängerung der Lebensdauer für ein Dach erreichen.

## Unser Markenname DIADEM®

Über 28 Jahre Erfahrung und jährlich Projekte in 26 Ländern belegen die außerordentliche Stellung unserer Grundachlösungen. In Deutschland sind wir bereits mehr als 12 Jahre tätig. Wir lösen kundenspezifische Herausforderungen gerne, denn wir sind auch in der individuellen Planungstätigkeit bewandert. Der Markt selbst forderte und fordert ständig neue Lösungen, weshalb wir unser Augenmerk stark auf die Produktentwicklung richten. Neben den Gründachlösungen sorgen wir mit unseren Absturzsicherungen für eine Verarbeitung ohne Verletzungsgefahr. Unsere patentierten, auflastgehaltenen, in Schichtaufbauten integrierten Systeme können wir in unserer geprüften Testbasis messen.

## Möglichkeiten der Wasserrückhaltung bei extensiven Dächern

Zunächst wurden auf der wurzelfesten Abdichtungsschicht das mechanische Schutzvlies (VLU-300), die Regenwasserrückhalte- und Drosselplatte (DD-25H), das Trenn- und Filtergeotextil (VLF-150), die hydrophile Steinwolle (DiaWool-E30) und das Pflanzensubstrat für extensive Dachbegrünungen (SEM) aufgebracht.

Unsere DiaDrain-25H Wasserspeicherplatte gehört in Sachen Druckfestigkeit (322 kN/m<sup>2</sup>) und Wasserspeicherkapazität (11,8 l/m<sup>2</sup>) zu den besten Qualitätsprodukten, die auf dem Markt erhältlich sind. Material: Hochschlagfestes Recycling-Polystyrol (HIPS).

Unsere Marke DIADEM® ist mit seiner eigenen Steinwollen-Marke DiaWool auf dem europäischen Markt vertreten. Die Verwendung von hydrophiler Steinwolle kann die Wasserrückhaltung des Schichtaufbaus erheblich verbessern und die Baukosten senken, während gleichzeitig ein höherer technischer Inhalt erreicht wird. Das hat mehrere Vorteile gegenüber dem herkömmlichen Schichtaufbau:

- Wirtschaftlicher Transport, Materialumschlag
- Wetter-, Saison- und Jahreszeit-unabhängig
- Schnelle, einfache und kostengünstige Ausführung
- Die Dachbelastung kann erheblich reduziert werden (weniger Substrat erforderlich)

## Anspruchsvolle Details

Für die Abgrenzung neben den Attiken wurden teleskopisch verlängerbare, fünfmal gekantete Kiesleisten (KLS-AL-6/9-TK) und (KLS-AL-6/9-TK-UNI-ECKE) Eckelemente verwendet. Für die Innenentwässerung wurden KSE-Kontrollschächte genutzt und für die Abgrenzung des Kiesstreifens um die Kontrollschächte wurden schnell und ohne Schneiden zu verlegende KLS-UNI-Rahmen eingesetzt.

Das Projekt wurde in zwei Phasen umgesetzt. In der zweiten Phase wurde das Teppichsedum (MAT 25) von den Experten verlegt.

## Über Retentionsdächern

Auch die Konstruktion von Retentionsdächern gewinnt zunehmend an Bedeutung, denn diese ermöglichen einen hohen Wasserrückhalt. Mit genauer Planung können wir Architekten bereits in der Ausschreibungsphase helfen, die statische Kapazität zu ermitteln, welche das Dach für die Speicherung von Regenwasser hat und wie viele Drosselelemente eingesetzt werden können, um einen bestimmten Abflusswert zu erreichen. Je nach der gespeicherten Wassermenge können wir an unseren Kunden neben den traditionellen Dachgärten eine Reihe von Möglichkeiten anbieten – auch für Sportplätze oder befahrbare Straßenabschnitte. Die Wiederverwendung von Regenwasser wird in den nächsten Jahren eine besonders wichtige Rolle spielen. Es wird nur kaum einfachere Möglichkeiten geben. Das müssen wir nutzen!



**Weitere Infos:**  
Bei Ihrem Dach & Fassade-Spezialisten der EUROBAUSTOFF!

# STEIL GEDECKT, FLACH ABGEDICHTET

## Praxistipp: Abdichtung Flachdachgaube im Steildach

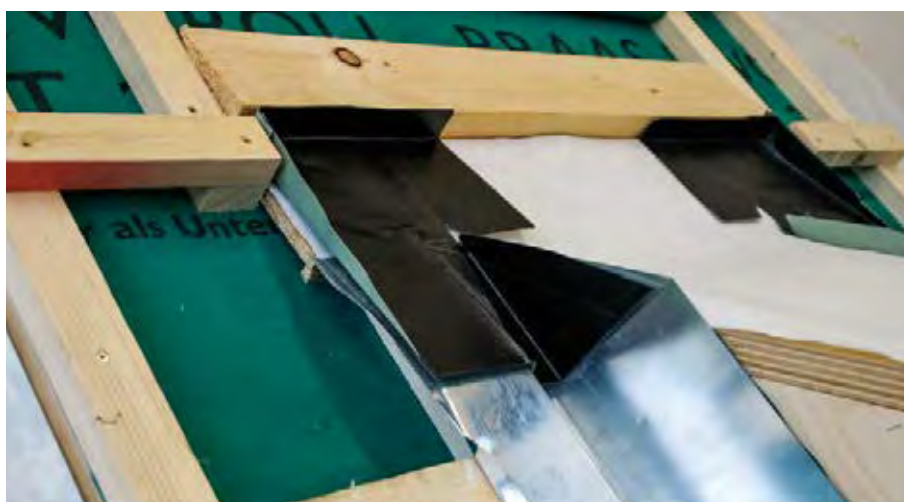
Die fachgerechte Abdichtung am Übergang vom Steildach zum Flachdach stellt Dachhandwerker vor größere handwerkliche Herausforderungen als der Übergang innerhalb eines Dachsystems. Im Folgenden wird erläutert, wie man diese Schnittstelle im Detail fachgerecht und nach den anerkannten Regeln der Technik ausführt – Schritt für Schritt.

### Flachdachgauben im Trend

Der Einbau von Gauben in Steildächern wertet das Gebäude auf, er bringt einen Mehrertrag an nutzbarem Wohnraum mit sich. Doch nicht nur der Nutzen, sondern auch die Optik spielt dabei eine wichtige Rolle. Die Konstruktionsvielfalt ist sehr groß, immer öfter werden Gauben mit Flachdächern konstruiert. Diese heben sich als kubistische Elemente aus den Steildächern hervor – ein Trend in der modernen Architektur. Für den Holzbauer ist diese Bauart einfach: Sie vereint klare Holzgeometrien mit maximalem Raumgewinn. Doch für die Ausbildung der Anschlussdetails zu den umfassenden Steildachflächen ist ein breitgefächertes Fachwissen nötig. Es setzt voraus, dass der Dachhandwerker sich im Steildach- wie auch im Flachdachbereich bestens auskennt, um die Details handwerklich, bauphysikalisch und letztendlich nach den anerkannten Regeln der Technik lösen zu können. In den folgenden Schritten wird beispielhaft gezeigt und erläutert, wie ein solcher Anschluss ausgeführt werden kann.



Die Herausforderung ist der Übergang vom Steildach auf die Gaube

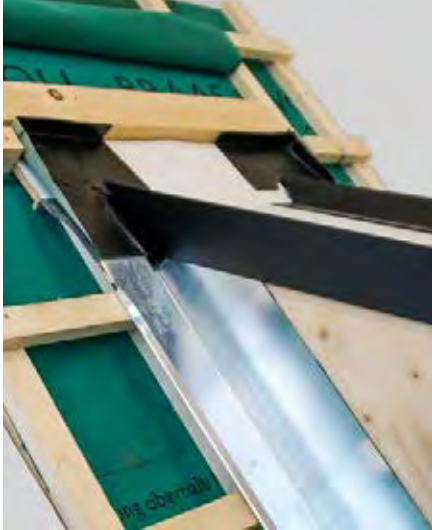


#### Arbeitsschritt 1:

Übergang Abdichtungsfäche zum seitlichen Anschlussblech

Der in der Vergangenheit klassische Aufbau mit einer Zwischensparrendämmung, oberseitiger Holzschalung und darauf direkt verlegter Abdichtungslage entspricht heute nicht mehr den anerkannten Regeln der Technik, man spricht sogar von einer „sehr schadensträchtigen Konstruktion“. Eine Lösung für den nachweisfreien Dachschichtenaufbau der Gaube nach DIN 4108-3 bzw. DIN 68800-2 ist das Aufbringen der kompletten Dämmlage auf der oberen Holztragschale.

Im Übergang der Gaube zur Steildachfläche werden Anschlussbleche montiert, idealerweise mit vertieftem Wasserlauf. Ab einer Hauptdachneigung von  $\geq 25$  Grad empfehlen sich eine Keil- bzw. Traufbohle und ein Lüftungselement. Bei flacheren Hauptdachneigungen kann eine



**Arbeitsschritt 2:**

**Herstellen der Ortgangprofile aus Wolfin Verbundblechen an den Dachrändern (Traufe, Ortgang und Dachnick zum Steildach) und Anpassung an die zuvor eingebauten Anschlussbleche**

ausreichend stabile Kiesfangleiste die Aufgabe der Dachziegelaufgabe übernehmen. Bei beiden Varianten bleibt die erforderliche Hinterlüftung der Dacheindeckung gewahrt.

Um die Anschlussdetails an die Traufe und die Ortgänge der Gaube herzustellen, bietet Wolfin ein umfangreiches Systemzubehör für die Abdichtungsbahn, so z.B. Verbundbleche, Zuschnittbahnen und Fertigecken. Das erleichtert die Arbeit um ein Vielfaches und bietet die Möglichkeit, auch schwierige Details mit höchster Sicherheit auszuführen.



**Arbeitsschritt 3:**

**Nachdem die Verbundblechstöße mit Zuschnittstreifen aus Wolfin IB verschweißt wurden, folgt die Abdichtung der Gaubendachfläche mit Wolfin M. Die Übergänge der Ortgangprofile zu den Anschlussblechen werden ebenfalls mit Wolfin IB-Zuschnitten ausgeführt.**

Die Abdichtung der Gaubendachfläche kann als vollflächig verklebter Aufbau mit der kaltselbstklebenden Wolfin GWSK realisiert werden, alternativ dazu steht eine mechanisch befestigte Verlegung mit der mittig verstärkten Wolfin M zur Auswahl. Diese ist verschnittarm, da unterseitig nicht kaschirt bzw. beschichtet. Der für Kunststoff-Dach- und -Dichtungsbahnen sehr geringe Sd-Wert von maximal 19,5 m (bei 1,5 mm Dicke) bietet außerdem ein gutes Rücktrocknungspotential für eingeschlossene Feuchtigkeit, zum Beispiel Restfeuchte bzw. Einbaufeuchte



**Arbeitsschritt 4:**

**Einbau des Traufblechs zur Ableitung des Wassers von der Zusatzmaßnahme unterhalb der Dacheindeckung auf die Abdichtungsfläche**

in der Aufdachdämmung. Die Bahnen werden wasserdicht mit den Verbundblechen bzw. untereinander verschweißt.

Regensicherheit im Steildach bzw. Wasserdichtheit auf dem Flachdach ist das oberste Gebot. Das gilt nicht nur für die Regenwasser- menge, welche über die Dacheindeckung abge- führt und abgeleitet wird, sondern auch für den zu erwartenden Treibregen und Flugschnee, welcher über ein gut geplantes Unterdach abgeführt werden muss. Das hat zur Folge, dass auch diese Ebene (Unterdach) an die Flach- dachabdichtung angeschlossen wird.



**Arbeitsschritt 5:**

**Fertig eingedeckte Steildachfläche mit fachgerechtem Anschluss an die Flachdachgaube**

Im Steildach sorgt die schwere Dacheindeckung mit Dachsteinen bzw. Dachziegeln für einen ausreichenden Brandschutz gegen Flugfeuer und strahlende Wärme, welche nach den einschlägigen Landesbauordnungen gefordert wird. Um die sogenannte „Harte Bedachung“ auch im Flachdachbereich zu erfüllen, werden die Kunststoff-Dach- und -Dichtungsbahnen der Marke Wolfin mit ihren verschiedenen Schichtenaufbauten geprüft (Allgemeines bauaufsichtliches Brandprüfzeugnis „AbP – Brand“ bzw. europäischer Klassifizierungsbericht nach EN 13501-5). Der Schallschutz ist aufgrund der hohen Masse der Betondach- steine im Steildach erfahrungsgemäß gut. Im Flachdachbereich lässt er sich z. B. durch das Auf- bringen einer Bekiesung verbessern.

**Weitere Infos:**  
Bei Ihrem Dach & Fassade- Spezialisten der EUROBAUSTOFF!

# MULTIFUNKTIONALE DACHNUTZUNG

## Photovoltaik und Gründach mit Optigrün-Solar



Ein Optigrün-Solargründach in der Praxis

Solargründächer sind von großer Bedeutung für eine nachhaltige Entwicklung von Städten. Zurecht – aufgrund von vielen positiven Eigenschaften einer Dachbegrünung kombiniert mit einer PV-Anlage kann eine deutliche Klimaverbesserung geschaffen werden. Ein effizientes System, bei dem die Dachabdichtung geschützt, die Leistung der Solaranlage gesteigert, Abwasserkosten gespart und das Mikroklima in unseren Städten verbessert wird. Multifunktionalität ist das Ziel moderner Stadtplaner und Architekten.

### Beim Marktführer die passende Systemlösung für jede Anforderung

Optigrün-Solar ist eine auflastgehaltene Solaraufständerung, die durch den Gründachaufbau lage- und windsogsicher fixiert wird. Somit ist keine Durchdringung des Daches notwendig, was wiederum Schäden an der Dachhaut vermeidet. Das System besteht aus einer Aluminium-Bodengrundplatte, auf die

ein Drän- und Wasserspeicherelement bzw. eine Wasser-Retentionsbox gelegt wird. Als Modulträger verwendete Bügel werden in die Stützen der Bodenplatte eingeschoben und verschraubt. Mithilfe von Modulschnellmontageschienen werden die einzelnen Elemente verbunden. Die Ballastierung der Solaraufständerung erfolgt danach mit Substrat.

### Optigrün-Solar FKD

Optigrün-Solar FKD kommt in Kombination mit dem bereits praxiserprobten Systemaufbau SPARDACH zum Einsatz. Das seit Jahren bewährte Drän- und Wasserspeicherelement FKD 25 wird hierzu mit der Solar FKD-Aufständerung kombiniert. Das Ergebnis: ein großzügiger Wasserspeicher mit zuverlässiger Ableitung von Überschusswasser. In Verbindung mit dem Filtervlies FIL 150 wird eine gleichmäßige Wasserverteilung erreicht, die eine optimale Bewässerung der Vegetation unter den PV-Modulen gewährleistet.

### Abstimmung zwischen Vegetation und PV-Anlage

Solargründächer werden so geplant und konstruiert, dass die Funktionen der beiden Systemkomponenten in keiner Weise beeinträchtigt werden. Für eine gesunde Entwicklung der Vegetation werden Montagehöhe und Abstand zwischen PV-Modulen so gewählt, dass genügend Licht den Boden erreicht. Gleichzeitig kann eine Verschattung der PV-Module durch die Pflanzen verhindert werden, indem das Substrat sehr flach gehalten und mit bodendeckender, pflegeleichter Extensivbegrünung bepflanzt wird.

Mehr Infos unter: [www.optigruen.de](http://www.optigruen.de)



Die Systemlösung Optigrün-Solar FKD als 3-dimensionales Schaubild

**Weitere Infos:**  
Bei Ihrem Dach & Fassade-Spezialisten der EUROBAUSTOFF!

# INNOVATIVE FLACHDACHABDICHTUNG

## Anspruchsvolle Sanierung mit Kunststoffabdichtungsbahn Sarnafil AT-18



**Inbesondere bei großen Flächen und hochsommerlichen Temperaturen glänzt die weiterentwickelte Kunststoffabdichtungsbahn durch deutlich reduzierte Faltenbildung**

Der Einsatz der Kunststoffabdichtungsbahn Sarnafil AT-18 und die technische Beratung von Sika ermöglichen die Flachdachsanie rung eines über 70 Jahre alten Büro- und Gewer bekomplexes im Hamburger Hafen. Gemeinsam mit dem ausführenden Dachdeckerfachbetrieb wurde hier eine anspruchsvolle und umweltfreundliche Lösung für die notwendige Modernisierung der Dachabdichtung trotz ausgereizter Statik des Altbestands unter Verwendung von Systemkomponenten der Sika Deutschland GmbH gefunden.



**Anschlüsse an Rohren und Sockel erfordern nicht nur optimales Material, sondern auch die fachlich anspruchsvolle Ausführung**

Die Statik der 161,20 m langen und 22,70 m breiten Halle aus dem Jahr 1950 wies bereits eine maximale Auslastung durch den Dachaufbau auf und war somit mehr als ausgereizt. Der geplante Aufbau mit einer Mineralfaserdämmung über dem bestehenden Aufbau aus einer Bimsdecke mit 5 cm Korkdämmung und ca. sieben Lagen Bitumen hätte das zulässige Gewicht überschritten. Die Lösung bot sich mit der neuen Kunststoffabdichtungsbahn Sarnafil AT-18 an, die mit Stahlschienen des Sarnabar Befestigungssystems mechanisch fixiert wird.

Der Schichtenaufbau wurde bis zur Korkschi cht abgebrochen, die neue Bitumendampfsperre und Mineralfaserschicht aufgebracht und darauf die Sarnafil AT-18 mechanisch befestigt. Bei Verwendung des Schienensystems werden die 2-m-Bahnen ausgelegt, miteinander verschweißt und die Schienen nach statischer Berechnung unabhängig von den Schweißnähten der Bahnen im tragfähigen Untergrund befestigt. Ein über die Schienen aufgebrachtes, 20 cm breites Band aus der Kunststoffabdichtungsbahn dichtet das Dach schlussendlich sicher ab.

Sarnafil AT-18 ist eine Weiterentwicklung der seit Jahrzehnten bewährten FPO-Dachbahnen. Sie lässt sich einfach verarbeiten, weist eine hohe



**Die neue Sarnafil AT-18 von Sika lässt sich einfach verarbeiten und punktet mit hoher mechanischer Belastbarkeit**



**Selbst filigrane Details lassen sich sicher und in hoher Qualität ausführen**

mechanische Belastbarkeit auf und die thermische Längenänderung ist deutlich minimiert. Somit ist die Faltenbildung bei höheren Temperaturen im Sommer stark reduziert. Diese Eigenschaft war hier ausschlaggebend, da die Nutzer der Büros auf das Flachdach schauen können. Neben den optischen Vorteilen ist die neue Dachbahn mit dem Sarnafil-Zubehör kompatibel und lässt sich universell anwenden. Dem Bauherrn waren zudem die Nachhaltigkeitsbeiträge der Cradle-to-Cradle-zertifizierten Kunststoffdachbahnen wichtig, die Sika als weltweit erster Hersteller vorweisen kann.

Mehr Infos unter: [www.sika.de](http://www.sika.de)

Fotos: Sika Deutschland GmbH

**Weitere Infos:**  
Bei Ihrem Dach & Fassade-Spezialisten der EUROBAUSTOFF!

# Zusammen Sicherheit aufs Dach bringen



Aus guten Gründen vertrauen Generationen von Dachdeckern auf uns. Unsere Systemlösungen zur Flachdachabdichtung sind seit über 175 Jahren auf unzähligen Dächern im Einsatz. Effizient, sicher und mit exzellenter Wirtschaftlichkeit.

**[bmigroup.de](https://www.bmigroup.de)**

Part of **BMI**

**VEDAG**



# VEDAG TURBO-TECHNOLOGIE

Schnell, schneller, am schnellsten

Was den Profis derzeit auf Baustellen fehlt, ist häufig die Zeit. Oft kommt es – gerade bei großen Flächen – auf jede Minute an, die man bei der Verlegung einer Abdichtungsbahn benötigt. Vedag hilft den Profis auf dem Dach den Turbogang einzulegen. Die Vedag-Turbo-Technologie, die Verbindung innovativer Selbstklebebahnen mit einem neuartigen Verarbeitungsverfahren, spart etwa 50% der gewöhnlichen Verarbeitungszeit. Das heißt: Man kann ungefähr doppelt so viel Fläche verlegen oder man spart ca. die halbe Zeit. Das effiziente Turbo-System bringt den Vorsprung mit Vedastar Duo SO bzw. Vedastar Duo SO RL als Oberlage – langzeitbewährt und rasend schnell.

## Neuausrichtung der Turbo-Technologie

Bei schnellen Dachsystemen hat Vedag schon 25 Jahre Tradition. Aber Tradition schafft Fortschritt. Die weiterentwickelte Turbo-Technologie macht die Verarbeitung für Dachhandwerker jetzt noch schneller. Sie nutzt die schnelle Kaltverklebung in Kombination mit thermischer Aktivierung.

### Der Nutzen in Zahlen

- 50% Zeitersparnis
- 25% weniger Gasverbrauch
- Bis zu 35% weniger Gewicht

Eingebaut sind diese Vorteile beispielsweise in den beiden neuen Bahnen Vedastar Duo SO (SO = Schnellschweiß-Oberlage) und Vedastar Duo SO RL, beides thermisch aktivierbare Polymerbitumenbahnen als Oberlage für mehrlagige Dachabdichtungen. Selbstverständlich in höchster Qualität gemäß DIN EN 13707 und DIN SPEC 20000-201 und mit technischen Werten über den Mindestanforderungen der Normen. Und im Falle der Vedastar Duo SO RL (RL = „Reine Luft“) zusätzlich mit dem „Luftreinigungs-Effekt“ der NOX-Bestreuung. Die „RL“ ist eine katalytisch wirkende Oberlagsbahn im mehrlagigen Dachaufbau. Sie ist ausgestattet mit einer weißen, katalytisch wirkenden Noxite-Bestreuung, die schädliche Stickoxide aus der Luft in Nitrate umwandelt.

## Das „Geheimnis“ der Schnelligkeit

Bei der Vedastar Duo SO bzw. SO RL fällt die Unterseitenfolie weg und wird durch eine leichte Schweißfolie ersetzt. Das spart nicht nur Müll auf der Baustelle, sondern auch spürbar Zeit. Durch das kaltselbstklebende Elastomerbitumen auf der Unterseite erfolgt die Verschweißung hohlraumfrei bzw. sicherer und in kürzerer Zeit. Während der Dachhandwerker bei einer normalen Schweißbahn (ohne Anlegen der Bahn!) ca. 2,39 Minuten für 5 Meter benötigt, um diese zu verlegen, sind es bei der Vedastar Duo SO auf 7,5 Meter nur ca. 2,11 Minuten.

Neben dem Sparen von Müll und Zeit, kommt noch ein weiterer Spareffekt hinzu: Der Gasverbrauch wird deutlich geringer – in Zeiten stark gestiegener Gaspreise ein interessanter Zusatznutzen. Insgesamt spart die Turbo-Technologie also bares Geld.



Dachdecken im Turbogang:  
Schneller geht's nicht!

**Weitere Infos:**  
Bei Ihrem Dach & Fassade-Spezialisten der EUROBAUSTOFF!

# GRÜNDACHSYSTEM EXTENSIV

vom Flachdachexperten SOPREMA

Abdichtungs- und Dämmstoffhersteller SOPREMA hat sein Angebot um ein System für die extensive Begrünung erweitert. Der Aufbau funktioniert eigenständig und ist gleichzeitig eine ideale Ergänzung für Solargründächer mit der PV-Unterkonstruktion SOLAR Nature, ebenfalls von SOPREMA.

Das SOPREMA Gründach Extensiv ist schnell und einfach zu verarbeiten. Der Unterbau des Systems besteht aus einem Schutzvlies als Barriere gegen mechanische Einwirkungen auf die Abdichtung. Darüber werden Wasserspeicherelemente mit Drainagefunktion verlegt. Die Elemente werden als leichte, stapelbare Platten

geliefert. Sie lassen sich einfach verlegen und bei Bedarf zuschneiden. Darüber wird ein Filtervlies ausgerollt. Es stoppt feinste Substratbestandteile und sichert die dauerhafte Funktion des Speicherelements. Als Schutz für die Dachabläufe stehen Kontrollschächte zur Verfügung.



**Klimabooster  
Solargründach**

Wird eine PV-Anlage mit einem Gründach kombiniert, steigen die Klimavorteile – wenn das Befestigungssystem stimmt. Wie bei der aufgeständerten PV-Unterkonstruktion SOLAR Nature: Hier bekommen die Pflanzen genug Licht, verschatten aber die Module nicht.

Die nächste Schicht im Systemaufbau bildet das Substrat, das in der Regel im Silo geliefert wird. SOPREMA stellt hier zwei FLL-geprüfte Varianten mit sehr guten wasserspeicher- und vegetationstechnischen Eigenschaften zur Verfügung. Je nach Traglastreserve und erforderlicher Ballastierung kann zwischen niedrigem oder höherem Flächengewicht gewählt werden.

## Dachbegrünung individuell

Begrünt wird mit einem Mix aus mindestens fünf bewährten Sedumarten. Die frisch geschnittenen Triebspitzen können innerhalb eines Tages versandt werden. Als ideale Ergänzung stehen Kräuter zur Verfügung. Substrattyp, Schichtdicke und Begrünung lassen sich frei kombinie-

ren und ermöglichen so Ausführungsvarianten vom leichten Sedumdach bis zum insektenfreundlichen Dachbiotop. Die SOPREMA Experten beraten Kunden gern objektspezifisch.

Die neuen PV- und Gründachsysteme hat SOPREMA in der Produktparte „Energiedach“ zusammengefasst. [www.soprema.de](http://www.soprema.de)

## Schnell und einfach: Komplettpaket für kleinere Gründächer

Für kleinere Grünflächen auf Terrassen, Carports und Garagen steht das SOPREMA Nature Kit 15 zur Verfügung. Es enthält Schutz- und Filtervlies,

Wasserspeicherelemente und Substrat für 15 m<sup>2</sup>, dazu einen Gutschein für Pflanzen und Saatgut. Alle Komponenten werden kompakt auf einer Palette geliefert. Über den Gutscheincode können die Pflanzen und das Saatgut flexibel dann bestellt werden, wenn alles für die Bepflanzung

bereit ist. Die Pflanzen werden mit einem Paketdienst geliefert und können dann frisch aufs Dach gebracht werden.



Auf den zum PV-System gehörenden Wasserspeicherplatten ist das Vlies bereits aufkaschirt. In den Zwischenräumen werden die nach Bedarf zugeschnittenen Speicherelement-Platten und das Filtervlies aus dem SOPREMA Gründachsystem verlegt.

## SOPREMA Solargründach: Schneller verlegt durch konstruktive Vorteile

Weniger Bauteile, mehr Vorfertigung, weniger Handgriffe: Die PV-Unterkonstruktion SOLAR Nature ist in kurzer Zeit aufgebaut und wird mit den Gründachkomponenten ergänzt.



Das Speicherelement PV (Wasserspeichermatte mit oberseitig aufkaschertem Filtervlies) passt unterseitig perfekt auf die Grundschielen



Die Stützen sind vormontiert; sie lassen sich einfach in der Grundschiene einhaken und festziehen



Die Modultragschienen können waagrecht aufgelegt werden, ohne herunterzufallen. Danach werden sie befestigt.



Vorgefertigte Öffnungen mit Pfeilausschnitt im Wasserspeicherelement zeigen die exakte Position und Ausrichtung für die Stützenmontage an

Begrünte Dächer bieten großes Potenzial für den städtischen Klimaschutz. Sie wirken als Ausgleich zu versiegelten Flächen, binden Staub und können durch Verdunstungskühlung zur Reduzierung städtischer Hitzeinseln beitragen. Das in Vegetation und Substrat zurückgehaltene Wasser entlastet bei Starkregenereignissen die Wasserleitungssysteme.

**Weitere Infos:**  
Bei Ihrem Dach & Fassade-Spezialisten der EUROBAUSTOFF!

# PRODUKTLÖSUNGEN VON REMMERS

## Dauerhafte Abdichtung für Flachdächer

Fast 75 Jahre Erfahrung, Kompetenz und Innovation in den Bereichen Holzschutz, Bodenschutz und Bautenschutz zeichnen Remmers aus. Und das spiegelt sich auch bei der Entwicklung von neuen, innovativen Produkten wider. Dabei setzt das Unternehmen auf hohe Qualität und eine große Wirtschaftlichkeit. Eines dieser innovativen Produktentwicklungen ist die Flachdachabdichtung MB PUReactive +.

Die MB PUReactive-Serie von Remmers macht die Abdichtung von Flachdächern noch sicherer, einfacher und wirtschaftlicher. Mit MB PUReactive und MB PUReactive TX werden

zwei klassische Produkte für die Flachdachabdichtung angeboten. Ersteres ist hinsichtlich seiner Verlaufeigenschaften auf die manuelle Verarbeitung in der Fläche optimiert. Letzteres eignet sich für vliesarmierte Detaillösungen und für Durchdringungen sowie aufgehende Bauteile.

MB PUReactive + ist die schnelle und wirtschaftliche Lösung in der Sanierung. Insbesondere auch bei der Regeneration von Dachflächen. Das Produkt ist faserarmiert. So können Zugkräfte, die z. B. über Rissen entstehen, schadensfrei aufgenommen werden. Das Produkt kann sowohl händisch als auch mit Spritztechnik verarbeitet werden.

Das Spritzverfahren spart insbesondere bei großflächigen Projekten Zeit und Personal und ermöglicht eine besonders wirtschaftliche Verarbeitungsweise. Die hohe Spritzleistung von 150 Quadratmetern pro Stunde macht es möglich.

Aber auch die einfache Handhabung des Produktes sowie die Verarbeitung ohne das Einbetten einer Vlieseinlage dienen der zügigen Abwicklung der Arbeiten. Dabei punktet das Produkt mit seiner hohen Flächenleistung, die es aufgrund seiner Ergiebigkeit erreicht. Dank Trocknungszeiten von vier bis fünf Stunden wird der Bauabschnitt zudem schnell wieder zugänglich.



Ein Mischungsverhältnis von 1:1 verhindert Fehler bei der Vorbereitung des Produktes und macht dessen Anwendung noch sicherer



MB PUReactive+ lässt sich im Spritzverfahren applizieren, das Produkt ist bereits faserarmiert und bietet eine Flächenleistung von bis zu 150 Quadratmetern pro Stunde

Ob Flachdächer, Balkone, Loggien oder Laubengänge – MB PUReactive+ lässt sich sowohl im Neubau als auch bei der Sanierung einsetzen. Die perfekte Haftung auf nahezu allen Untergründen funktioniert ohne Grundierung und aufgrund fehlender Lösemittel entsteht keine Geruchsbelästigung. Mit all seinen Eigenschaften ist MB PUReactive+ so wirtschaftlich wie eine Bahnenabdichtung und bietet ein einzigartiges Preis-Leistungs-Verhältnis.

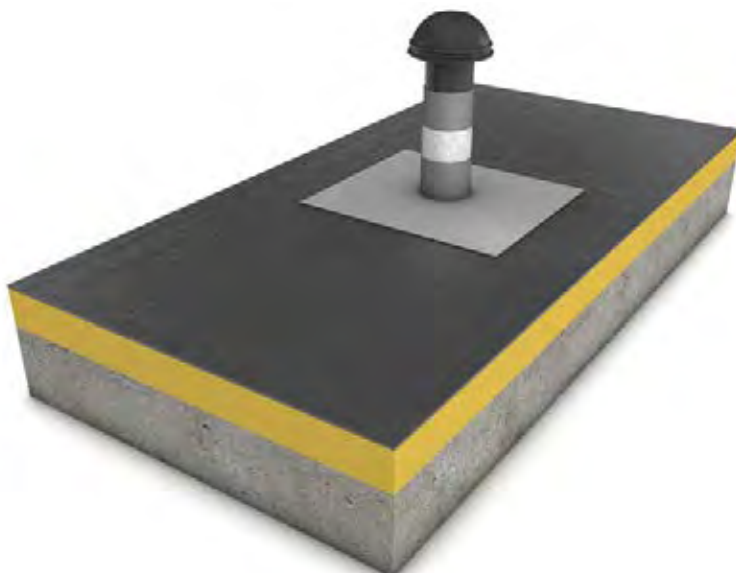
Mehr Infos unter: [www.remmers.com](http://www.remmers.com)

### MB PUREACTIVE +

- Verarbeitung im Spritzverfahren
- Verarbeitungsleistung von 150 Quadratmetern pro Stunde
- Schnelle Trocknungszeiten von vier bis fünf Stunden
- Eine Verarbeitung ohne Vlieseinlage. Brandschutzklassifizierung B-s1,d0
- Keine Geruchsbelästigung
- Zulassung gemäß EAD 030350-00-0402 (ehem. ETAG 005)



Die Spritztechnik eignet sich zum einen für große Flächen, zum anderen optimiert es die Verarbeitung bei speziellen Dachteilen, beispielsweise Dachfenstern



Detaillösungen, beispielsweise bei Anschlüssen für die Dachentlüftung, sind mit MB PUReactive+ einfach und sauber herzustellen

**Weitere Infos:**  
Bei Ihrem Dach & Fassade-Spezialisten der EUROBAUSTOFF!

# ABDICHTUNGSSYSTEME VON CARLISLE®

## Instandsetzung von Flachdächern mit EPDM

Auch angesichts der aktuellen wirtschaftlichen Lage in der deutschen Baubranche bleibt Sanierung ein wichtiges Thema. Undichte Dächer erfordern sofortige Abhilfe, unabhängig von Zinsniveau und Baustoffkosten.

### Bestandsaufnahme

Ist die Funktionssicherheit einer Dachabdichtung beeinträchtigt, ist zur Einschätzung des Gesamtzustandes der Dachkonstruktion eine umfangreiche Bestandsaufnahme notwendig. Einzelschichten und Gesamtaufbau sind gründlich auf Windsog- und Lagesicherheit, Wärme- und Feuchteschutz, Dachentwässerung und Brandschutz zu prüfen. Schlimmstenfalls sind alle Einzelschichten bis zur Tragschicht zu entfernen und unter Berücksichtigung des technischen Regelwerkes zu erneuern. Geeignete Materialien und Verlegungsmöglichkeiten für eine sinnvolle Instandsetzung sind abzuwägen – dabei sind die zu erwartende Nutzungsdauer, die Verträglichkeit zur vorhandenen Unterlage sowie die Einbaumöglichkeiten unter den objektspezifischen Bedingungen zu berücksichtigen.

### Elastomere EPDM-Abdichtungen

Der Synthesekautschuk EPDM steht für ein dauerelastisches Verhalten in Verbindung mit hoher Alterungs- bzw. Witterungsbeständigkeit. EPDM-Abdichtungen weisen daher eine überdurchschnittlich hohe Nutzungsdauer auf. Sie werden als homogene Variante mit oder ohne Kaschierung und als Variante mit Verstärkung angeboten. Zusätzlich können sie mit einer unterseitigen Polymerbitumenschicht ausgerüstet sein. Der EPDM-Spezialist CARLISLE® bietet RESITRIX® EPDM-Bahnen sowie HERTALAN® EPDM-Planen an. Gemäß DIN 18531 besitzen sie die Eigenschaftsklasse E1 als einlagige Abdichtung und erfüllen mit ihren Materialdicken die Anwendungskategorie K2 als höherwertige Abdichtung. Die Hochleistungs-Abdichtungssysteme sind für Sanierung und Neubau hervorragend geeignet.

### Abdichtungen mit RESITRIX® EPDM-Bahnen

Die mit Glasgelege verstärkten Bahnen verfügen über eine zusätzliche unterseitige Polymerbitumenschicht, die auch selbstklebend sein kann. Ohne Selbstklebeschicht werden sie vorrangig lose mit mechanischer Saumbefestigung oder mit Auflast verlegt. Das breiteste Anwendungsspektrum bietet die lediglich partiell selbstklebende RESITRIX® SK Partial Bond. In Verbindung mit einem systeminternen Primer können die Bahnen auf eine Vielzahl von Altabdichtungen verklebt werden. Ein ausreichender Dampfdruck- und Bewegungsausgleich stellt sicher, dass eventuell vorhandene Restfeuchte innerhalb des verbleibenden Dachaufbaus entweichen kann. Die Bahnen können an allen Stellen miteinander verschweißt werden – das minimiert den Materialverschnitt. Das enorm große Schweißfenster bietet einen weiteren Verlegevorteil; der Austritt einer gleichmäßigen Schweißraupe dient als optische Kontrolle.

### Abdichtungen mit HERTALAN® EPDM-Planen

Das HERTALAN® Abdichtungssystem wird mit großformatigen Planen ausgebildet. Das homogene Material enthält keine Einlage, Kaschierung oder innenliegende Verstärkung. Durch Vulkanisation einzelner EPDM-Bahnen im Hot Bonding-Verfahren können Planen bis zu einer Größe von 1.000 m<sup>2</sup> im Werk vorkonfektioniert werden – passgenau für das individuelle Bauvorhaben. Auf der Baustelle beträgt der Nahtfugeanteil somit nur noch maximal fünf Prozent. Die Planen können auch mechanisch in der Tragschicht befestigt werden, ganz ohne Durchdringung der Dachhaut. Hierbei werden spezielle Einzelbefestiger gemäß Windsogberechnung über die gesamte Dachfläche verteilt in die Tragschale geschraubt und nach dem Auslegen der Plane mit deren Unterseite per Induktionsverschweißung windsog-sicher verbunden. Das ist sogar direkt auf PVC-Altabdichtungen möglich.

**Weitere Infos:**  
Bei Ihrem Dach & Fassade-Spezialisten der EUROBAUSTOFF!



Sanierung eines Industriedaches in Sandwichform mit der partiell selbstklebenden EPDM-Bahn RESITRIX® SK Partial Bond – eventuell eingeschlossene Restfeuchte kann ungehindert entweichen



Durchdringungsfreie Verlegung von HERTALAN® EPDM-Planen mittels Induktion – sogar direkt auf PVC-Altabdichtungen möglich

# EFFEKTIVER DURCHSTURZSCHUTZ

in Tageslicht- und Rauchabzugssystemen für Flachdächer



Passt zu nahezu allen Kranzmaterialien und Kranzgeometrien: der esserprotect® Rundstab-Durchsturzschutz



Ideal für die Sanierung von Wohngebäuden oder beispielsweise Schulen: Der ESSETEC Multirahmen mit einem essertop® Flachdachfenster passt auf bestehende Aufsetzkränze. So lassen sich ältere Kunststoff-Lichtkuppeln einfach durch verglaste Fenster ersetzen: Mehr Licht, mehr Ausblick, mehr Energieeffizienz – und das alles durchsturzsicher.

Wer ist in der Pflicht, wenn auf begehbaren Dächern etwas passiert? Wenn zum Beispiel, im schlimmsten Fall, sogar Personen durch Oberlichter stürzen? Laut Gesetzgeber sind die Betreiber in der Pflicht, die so genannte Verkehrssicherheit von Gebäuden zu gewährleisten. In Sachen Durchsturzschutz lässt sich mit den passenden Produkten und Konzepten die Sicherheit von Flachdachfenstern und Lichtkuppeln erheblich erhöhen. Bei ESSETEC, seit Jahrzehnten erfahren in der Herstellung von Oberlichtern, finden sich Lösungen für den Neubau und praktische Sanierungskonzepte. Wer clever wählt, kann im gleichen Schritt die Energieeffizienz steigern.

## Den passenden Durchsturzschutz wählen

Unter dem Namen esserprotect® stehen verschiedene Lösungen für den Durchsturzschutz zur Verfügung – sie zählen zu den meistgewählten ESSETEC Zubehörprodukten für Lichtkuppeln und Rauchabzüge. Für beide Modelle ist der Durchsturzschutz gemäß GS-Bau-18 zertifiziert.

Eine Variante ist das stabile esserprotect® Durchsturzgitter aus korrosionsgeschützten Stahlrundstäben. Das Gitter ist für den Neubau und die Nachrüstung aller ESSETEC Produkte sowie aller markt gängigen Lichtkuppel- und Rauchabzugmodelle geeignet. Die Montage ist sehr einfach: Das Gitter wird oben in den Aufsetzkranz montiert. So gewährleistet es auch bei geöffnetem Tageslichtelement sicheren Halt.

Soll eine Kuppel dagegen als Dachausstieg dienen, bietet sich die zweite Variante, das esserprotect® Durchsturzschutzgitter in Wabenstruktur, an. Es besteht aus verzinktem, gelasertem Stahlblech und wird in den Kuppelrahmen geschraubt, öffnet sich also mit.

## Durchsturzsysteem nachrüsten ohne Tragfähigkeitsuntersuchung

Besonders praktisch: ESSETEC ermöglicht auch die Nachrüstung von Durchsturzgittern, ohne dass Verarbeiter einen zusätzlichen Nachweis der Kranzleistung bzw. Tragfähigkeit erbringen müssen. Das funktioniert durch die Kombination des esserprotect® Rundstab-Durchsturzschatzes

mit dem ESSETEC Multirahmen, der neuesten Version des früheren Sanierungsrahmens, und einer Lichtkuppel. Hierbei sind Rahmen und Gitter im System gemäß GS-Bau-18 dauerhaft durchsturzsicher geprüft. Die Kombination ist für alle verfügbaren Aufsetzkränze verfügbar, auf die ein Sanierungsrahmen passt.

## Flachdachfenster statt Kuppel: Sanierungsalternative mit energetischen Vorteilen

Steht die Sanierung von Lichtkuppeln an, lohnt es sich, deren Austausch gegen ein modernes Flachdachfenster in Betracht zu ziehen. ESSETEC Flachdachfenster sind per se in allen Nenngrößen und Ausführungen gemäß DIN 18008 dauerhaft durchsturzsicher geprüft und können in Verbindung mit einem energieeffizienten Aufsetzkranz außerdem dazu beitragen, Wärmeverluste über das Dach zu vermeiden.

Mehr Infos unter:  
[www.essertec.de](http://www.essertec.de)

**Weitere Infos:**  
Bei Ihrem Dach & Fassade-Spezialisten der EUROBAUSTOFF!

# INNOVATIVE DACHBAHN

Dach des Tabakquartiers reduziert Luftverschmutzung



Einst war in Bremen Europas größte Tabakfabrik beheimatet. Dort, im Stadtteil Woltmershausen, lagerte die Brinkmann AG bis zu 35 Millionen Kilogramm Rohtabak aus der ganzen Welt. 6.000 Menschen haben dort ab Mitte der 1930-er Jahre gearbeitet. Auch in der Nachkriegszeit, als die Zigarette zur Ersatzwährung für die wertlose Reichsmark avancierte, hielt der Boom um den „blauen Dunst“ weiterhin an. Nach Verlegung der Produktion nach Berlin wurden die teils denkmalgeschützten Fabrik- und Lagergebäude mehr oder weniger von anderen Geschäftszweigen genutzt oder blieben leer. Seit geraumer Zeit wandelt sich dieses rund 200.000m<sup>2</sup> große Fabrikgelände jedoch in ein lebendiges Wohn- und Arbeitsquartier.

Für Nachhaltigkeit auf den Dächern der riesigen Lagerhallen im neuen Tabakquartier sorgt dabei die Friedrich Schmidt Bedachungs-GmbH,

Bremen. Drei Dachflächen von je 4.500 m<sup>2</sup> sind teils bis zur Betondecke hin abzureißen. Es gilt zunächst, die alten Dachbahnen sowie die Korkdämmung zu entfernen, für Belüftung zu sorgen und die Basis für den neuen Flachdachaufbau zu schaffen.

## Für bessere Luftqualität in der Stadt

Das komplette Material des Herstellers, Paul Bauder GmbH & Co. KG, Stuttgart, lieferte dazu die Dachdecker-Einkauf Nordwest eG, Weyhe bei Bremen.

Geht es um Energieeinsparung, Energiegewinnung an Dach und Fassade, setzt der Dachdeckerbetrieb Schmidt seit jeher auf moderne Arbeitstechniken und entsprechend neue Pro-

dukte. Auch auf dem Betriebsgelände werden alternative Energien intensiv genutzt. So empfahl Geschäftsführer und Dachdeckermeister Lutz Detring die neue BauderKARAT Air+ als oberste Dachbahn. Das Produkt verbessert die Luftqualität deutlich und kommt hier in Bremen auf einem Flachdach zum Einsatz. „Das System hat sich bereits als Deckschicht auf Autobahnen bewährt“, sagt Lars Schneider, Fachberater bei Bauder, und ergänzt: „Da bot es sich doch an, die bewährte Bitumenbahn BauderKARAT um diese Eigenschaft zu erweitern.“ Besonders in urbanen Stadtgebieten werden die Grenzwerte von Schadstoffen, wie z. B. der Stickoxide (NOx), produziert von Fahrzeugen, Flugzeugen, Schiffen, schnell überschritten.



## Patentierter Wirkstoff vernichtet Stickoxyde

Lars Schneider erklärt die Wirkungsweise der Oberlagsbahn: „Die Beschieferung der BauderKARAT Air+ ist mit einem speziell entwickelten, patentierten Wirkstoff versehen. Zusammen mit dem Sonnenlicht wird von dieser Schicht ein photokatalytischer Prozess gestartet, der schädliche chemische Stickoxidverbindungen eliminiert. Die Schadstoffe werden sozusagen neutralisiert.“

Auf der Bahn verbleiben keine schädlichen Rückstände und das abfließende Regenwasser kann bedenkenlos verwendet werden. Entscheidend ist, dass die Bahn sauber bleibt, damit der Wirkstoff mit der Sonne und der Luft reagieren kann. Lars Schneider erläutert: „Da die Bahn dazu hydrophob ausgestattet ist, empfehlen wir eine Mindestdachneigung von 2%.“ Im Tabakquartier ergab das kein Problem, da die rund 15.000 m<sup>2</sup> Dachflächen von der Mitte entsprechend geneigt verlaufen.

## Dachdecker leisten Umweltschutz

„So leistet auch hier das Dachdeckerhandwerk einen positiven Beitrag für den Umweltschutz“, erklärt Dachdeckermeister Hendrik Naumann, „denn weniger Stickoxid in der Luft und weniger Ozon heißt weniger Feinstaub und trägt zur Gesundheit für Menschen, Tiere und Pflanzen bei.“ Bauder versichert, dass allein 100 m<sup>2</sup> dieser Bitumenbahn den jährlichen Schadstoffausstoß eines Pkw abbauen (Euro 5 bei 12.000 km jährlicher Fahrleistung). Auch nach über 10 Jahren und mehr bringt der Auftrag auf der Bahn den höchsten Wirkungsgrad-Effekt.

## Besondere Eignung für Photovoltaik

Im Gegensatz zur bisherigen dunkleren Farbe der Bahn, sagte dem Bauherrn insbesondere die helle weißgraue Beschieferung der BauderKARAT Air+ zu, da diese durch ihre ausgezeichnete Rückstrahlung optimal für Photovoltaikdächer geeignet ist. Ein Großteil der Dachflächen wird zur südlichen Richtung hin mit entsprechenden Anlagen ausgestattet.



Hendrik Naumann: „Das ganzheitliche Energiekonzept passt zum Motto des Quartiers – mobil, nachhaltig und grün‘, wobei die Bitumenbahn BauderKARAT Air+ eine gute Alternative zur Dachbegrünung sein kann, wenn sich diese nur schwerlich verwirklichen lässt.“

## Großes Sicherheitspaket für die Zukunft

Bauder will in Bremen nicht nur die Luftqualität verbessern, sondern liefert auch Lösungen für die Sicherheit von Bewohnern und Handwerkern. Ein fest installiertes Seilsicherungssystem im Bereich der Dachränder bietet Absturzschutz bei späteren Inspektionen oder Arbeiten an der Dachentwässerung. Darüber hinaus befindet sich in der Mitte der Dächer das Bauder Absturzsicherungsgeländer. Dieses führt zu einer Plattform, auf die sich die Menschen z. B. im Brandfall retten können.

## Verschmutzung von 120 Pkw abbauen

DENW-WenVertriebsleiter Raymund Schrader zeigt sich trotz Lieferengpässe und Materialknappheit zufrieden über die gute Zusammenarbeit mit dem DENW-Mitgliedsbetrieb Schmidt

und dem Unternehmen Bauder. „Natürlich muss der Bauherr für diese Dachbahn etwas tiefer in die Tasche greifen“, sagt er, „aber dafür erbringt das Produkt auch einen ganz erheblichen Mehrwert.“ Durch die drei Dächer würde u. a. die jährliche NOx-Verschmutzung von über 120 Pkw abgebaut.

„Bevor die Oberlagsbahn BauderKARAT Air+ den Abschluss bilden kann“, so Dachdeckermeister Naumann, „wird zunächst die Dampfsperre BauderSuper AL-E direkt auf dem Beton verschweißt, gefolgt von der Dämmung BauderPIR FA 100mm sowie der ersten kaltselbstklebenden Abdichtungslage BauderTEC KSA DUO. Durchschnittlich arbeiten wir hier mit sechs Handwerkern. Für jede Halle sind drei bis vier Monate Arbeitszeit anzusetzen.“

Inzwischen füllen sich die historischen Gebäude wieder mit Leben. Zahlreiche Firmen siedeln sich an, Lofts zum Wohnen und Arbeiten, Neubauwohnungen, Eventlocations, Hotel, Gastronomie, Kita und Theater lassen das Tabakquartier wieder auferstehen. Ausgedehnte Grünflächen mit zahlreichen Bäumen sorgen für Lebensqualität und setzen positive Zeichen für nachhaltiges Leben in Bremens Südwesten.

(Fotos: Paul Bauder GmbH & Co. KG)

**Weitere Infos:**  
Bei Ihrem Dach & Fassade-Spezialisten der EUROBAUSTOFF!

**BAUDER**  
macht Dächer sicher.



**NATÜRLICH.  
SICHER.  
WURZELFEST.**

Nutze dein Dach.

**BauderDIAMANT:  
Sicher gegen Durchwurzelung**

Wurzelfeste Oberlage für das Gründach? Aber natürlich. Ohne Wurzelschutzmittel? Aber gerne. Wenn die Ökologie ganz oben steht ist BauderDIAMANT genau richtig. Denn durch ein innovatives Massekonzept ist die Oberlagsbahn auf natürliche Weise hart zu den Wurzeln und lässt sich trotzdem gut verarbeiten. Eine Grundlage für das Gründach, die genau in unsere Zeit passt.

Alles unter [bauder.de](http://bauder.de)

# AUFS FLACHDACH MIT ROTO

Montagefreundliche Lösungen für jede Anwendung



Roto Flachausstiege bieten einen sicheren und komfortablen Zugang zum Dach. Darüber hinaus überzeugen sie mit hoher Montagefreundlichkeit, langlebiger Premiumqualität und hervorragender Energieeffizienz.

Flachdächer gelten als wartungsintensiv, denn wo Wasser langsamer abläuft und Laub länger liegenbleibt, kommt es leichter zu Schäden. Umso wichtiger ist der einfache Zugang zum Dach. Auch die Wartung und Reparatur von Klimaanlage, Antennen oder anderer Technik erfordert einen regelmäßigen Besuch auf dem Dach. Mit Roto Flachdachausstiegen ist Technikpersonal schnell und sicher am Ziel.



## Einfach, schnell und sicher montiert

Schnell und sicher ist auch die Montage: Roto Flachdachausstiege werden einbaufertig geliefert und werden dank des serienmäßig inbegriffenen Zubehörs wie Aufsetzwinkel, Anschlussprofil, Montage-Ösen, Stufenkeil, Montageschrauben und Zugstab direkt montiert. Das spart Zeit und gibt Einbausicherheit.

## Energieeffizient und langlebig

Neben der Montagefreundlichkeit überzeugen weitere Leistungswerte: Roto Flachdachausstiege sind wasserabweisend, wind- und wetterfest und stets wärmegeklämt und energieeffizient. Zudem können von besonders großen bis zu besonders kleinen alle individuellen Lukenmaße gefertigt und nahezu alle Raumhöhen überwunden werden. So lassen sich die Flachdachausstiege optimal an den Einsatzzweck anpassen. Kunden haben zum Beispiel die Wahl zwischen manuell oder elektrisch bedienbarer Scherentreppe oder Aufstieg per Holzleiter.

## Extragroße Sicherheit

Um den Aufstieg auf das Flachdach so sicher wie möglich zu gestalten, bietet Roto neben einem optionalen Handlauf an der Treppe außerdem eine Absturzsicherung an. Profis erfüllen damit die Anforderungen der Landesbauordnungen, denn das Schutzgeländer ist nach DIN EN 13374 gefertigt und für jedes Projekt in der passenden Größe verfügbar. Es wird in wenigen Schritten zusammengesteckt und ohne zusätzliche Bohrarbeiten oder extra Gewichte in kürzester Zeit montiert.

In Gebäuden mit Brandschutzaufgaben ist zudem der Einbau eines Flachdachausstiegs mit Feuerwiderstand erforderlich. Hierfür bietet Roto Lösungen in den Brandschutzklassen EI2 30, EI2 60 und EI2 90 an. Für erhöhten Einbruchschutz sind die Flachdachausstiege auch in den Einbruchschutzklassen RC2 bis RC4 erhältlich.

## Bester Ausblick per Terrassenausstieg

Dass ein Flachdach auch Wellness-Charakter haben kann, zeigt sich zunehmend in Form von Dachterrassen, die vor allem in urbanen Räumen entstehen. Mit dem ebenfalls montagefreundlichen und hochwertig aus Holz gefertigten Terrassenausstieg OnTop schaffen Profis einen einfachen und sicheren Zugang zum Dach und aufgrund des Lukendeckels mit Dreifach-Premium-Verglasung sowie integriertem Polysio-Hartschaum-Wärmedämmblock ( $U_w: 0,5 \text{ W/m}^2\text{K}$ ) eine energieeffiziente Lichtquelle für ihre Kunden.

Dank der einbaufertigen Anlieferung des Elements auf die Baustelle inklusive vorbereiteter Montagehilfen, Aufsetzwinkeln, Montage-Ösen und dem Anschlussprofil gelingt der Einbau schnell und ohne aufwendige Nacharbeiten. Im Anschluss genießen Kunden sowohl auf als auch unter dem Dach vollen Wohnkomfort – der durch den Wind- und Regensensor, ein Sicherheitspaket sowie das besonders leise, stufenlose Öffnen und Schließen per Knopfdruck nochmals gesteigert wird.

Mehr Informationen unter:  
[www.roto-frank.com/de/dst/profi/dachtreppen-und-flachdachausstiege](http://www.roto-frank.com/de/dst/profi/dachtreppen-und-flachdachausstiege)  
sowie  
[www.masstreppen.de](http://www.masstreppen.de)

**Weitere Infos:**  
Bei Ihrem Dach & Fassade-Spezialisten der EUROBAUSTOFF!

# RUNDUM-LÖSUNG FÜRS GRÜNDACH

Spezial-Gründachbahnen von PMI



Die wasserspeichernde Drainagebahn PM P-20-GEOTEX



Intensive und extensive Begrünung

Von PMI kommen neue Spezial-Gründachbahnen für den Einsatz auf dem begrünten Flachdach.

PM P-20-GEOTEX ist Drainage-, Wasserspeicher- und Retentionselement in einem. Die spezielle Noppenstruktur verleiht dem Material besonders hohe Druckfestigkeit bei weit überdurchschnittlichem Drainage- und Speichervermögen.

PM P-20-GEOTEX besteht aus einer speziellen Noppenbahn mit 20 mm hohen, stabilen Noppen und einem bereits integrierten, hochwertigen Geotextil. Das Produkt zeichnet sich durch hervorragende Druckfestigkeit aus sowie durch die Fähigkeit, großzügig Wasser zu speichern. Die ebenso hochleistungsfähige wie langlebige und wirtschaftliche Systemlösung wurde speziell für den Aufbau auf begrünten Flachdächern entwickelt.

Dank seiner Noppenform hält das Material auch hohen Auflasten sicher stand. Bei einer Druckfestigkeit von ca. 150 kN/m<sup>2</sup> nimmt es sogar Druckbelastungen von ca. 15 Tonnen/m<sup>2</sup> auf. Darüber hinaus kann die Spezialnoppenbahn aufgrund ihres hohen Drainagevermögens die mineralische Sickerschicht ersetzen – und dies bei deutlich weniger Gewicht und geringer Aufbauhöhe. Dabei dienen die Noppen als großzügiger Wasserspeicher für Trockenzeiten sowie als Retentionselement.

Auch gegen Starkregen punktet PM P-20-GEOTEX durch Nachhaltigkeit und sicheren Schutz. Mit einer Wasserspeicherkapazität von ca. 6l/m<sup>2</sup> saugt sich der Gründachaufbau voll wie ein Schwamm, das Substrat speichert zusätzlich Wasser und alles kann später nach und nach abfließen. Zugleich sorgt das in den Noppen gespeicherte Wasser dafür, dass Begrünungen auch über längere Zeit ohne Bewässerung auskommen können.

PM P-20-GEOTEX wird als Drainagebahn in den Maßen 2,0x10,0 m angeboten. Durch das integrierte 2,10 m breite Geotextil lässt sich das Pflanzsubstrat direkt nach der Verlegung der Drainagebahn aufbringen. Das Geotextil ist für eine sichere seitliche Überlappung 10 cm breiter als die darunterliegende Noppenbahn. Das Produkt besteht aus hochwertigem HDPE und besticht durch besondere Langlebigkeit. Das Material ist unverrottbar, chemikalienbeständig, wurzelfest und trinkwasserunbedenklich.



PM P-20-GEOTEX im Praxiseinsatz auf einer begrünten Tiefgaragendecke

**Weitere Infos:**  
Bei Ihrem Dach & Fassade-Spezialisten der EUROBAUSTOFF!

# VELUX MODULAR SKYLIGHTS

## Sanierung eines Industriedachdachs



Über insgesamt zwei Werkhallen und zehn angrenzende Büroräume wurden sechs nach Norden ausgerichtete VELUX Modular Skylights Lichtbänder mit je etwa 100 m Länge erneuert

Das Produktionsgebäude bietet nun durch die Sanierung wieder eine komfortable Arbeitsumgebung, die für die Zukunft gewappnet ist

Die Lichtbänder des Systems VELUX Modular Skylights verbinden die Ansprüche an große Tageslichtlösungen im Dach mit den Vorteilen der Systembauweise. Die vorgefertigten Module eignen sich ideal für Sanierungsprojekte, bei denen die Gebäudehülle möglichst schnell wieder geschlossen werden muss. So auch geschehen bei der Dachsanierung des Industriebaus der Georg Fischer Wavin AG in Subingen, Schweiz. Dort wurden sechs Sheddach-Lichtbänder mit je 100 m Länge während des laufenden Gebäudebetriebs ausgetauscht.

### Vorgefertigtes Verglasungssystem für eine dreimal schnellere Montage

Effiziente Wertschöpfungsketten, planbare Leistungen und kurze Montagezeiten spielen bei der Realisierung von Bauprojekten eine zunehmend wichtige Rolle. VELUX Modular Skylights unterstützt Planer und ausführende Firmen bei der zuverlässigen Projektrealisierung. Das modulare Verglasungssystem kann für unterschiedliche Dachvarianten mit Neigungen von 5–90° eingesetzt werden und bietet neben der Belichtung diverse Lösungen für Lüftung, Rauchabzug und Hitzeschutz. Alle Module werden in einer streng kontrollierten Umgebung im Werk produziert, wodurch eine konstante Qualität und perfekte Passform erzielt werden. Dieser hohe Grad der Vorfertigung sowie das speziell

entwickelte Montagebeschlagsystem ermöglichen eine schnelle und einfache Umsetzung. Die Produkte werden inklusive Eindeckrahmen einbaufertig auf der Baustelle angeliefert. Ein einfaches Klick-System erleichtert die Montage.

### Sanierung eines beeindruckenden Industriedachdachs

Insgesamt 586 Sheddach-Module des Systems VELUX Modular Skylights wurden bei der Dachsanierung des Produktionsgebäudes der Georg Fischer Wavin AG in Subingen, Schweiz, während des laufenden Produktionsbetriebs ausgetauscht. Das Dach des Industriegebäudes von 1969 war in die Jahre gekommen. Die Konstruktion war nicht mehr vollständig dicht, der Aufbau entsprach weder den energetischen noch den brandschutztechnischen Anforderungen. Das ursprüngliche Erscheinungsbild der Dachkonstruktion der Industriehalle sollte erhalten bleiben. Dabei mussten die Architekten der BKW Energie AG berücksichtigen, dass die neuen Isolierfenster mit Verbundsicherheitsglas sowie die wärmedämmte Eindeckung ein Vielfaches an Gewicht mit sich bringen. Die Anpassung der bestehenden Tragstruktur war deswegen eine große Herausforderung. „Doch durch ein tolles Team kamen hervorragende und kostenneutrale Lösungen zum Zuge. Das schadstoffhaltige Material aus dem Rückbau wurde frühzeitig analysiert und die Entsorgung

geplant, um einen reibungslosen Ablauf zu gewährleisten“, erläutert Barbara Liechti, Leiterin Baumanagement – Architektur & Infrastruktur bei der BKW Energie AG und schildert direkt die nächste Besonderheit des Sanierungsprojekts: „Der Umbau musste am ‚offenen Herzen‘, sprich mit offenem Dach, gemacht werden, ohne die Produktion zu beeinträchtigen.“ Der Industriebetrieb lief während der gesamten Dachsanierung weiter. Zum Schutz der Mitarbeiter und der empfindlichen Produktionsroboter wurde ein Sicherheitsnetz gespannt. Jedes entfernte Bestandsfenster wurde noch am selben Tag durch ein neues Modul ersetzt. Die Gebäudehülle war somit jeden Abend wieder geschlossen.

Die neuen VELUX Modular Skylights Lichtbänder ermöglichten die Nachbildung der charakteristischen Fensteranordnung des Industriebaus sowie den Wechsel von festen Elementen und Öffnungsmodulen. Die nach Norden ausgerichteten Lichtbänder schaffen nun eine angenehme und gleichmäßige Belichtung der Arbeitsumgebung. Durch elektrisch öffnbare Module werden die Belüftung der Räumlichkeiten sowie eine natürliche Kühlung unterstützt. Sonderverglasungen mit Sonnenschutz- sowie Wärmedämmfunktion tragen zusätzlich zu einem angenehmen Innenraumklima in den Werkhallen und Büros bei.

(Fotos: Jürg Zimmermann, zimmermannfotografie)

**Weitere Infos:**  
Bei Ihrem Dach & Fassade-Spezialisten der EUROBAUSTOFF!

# ISOLAIR

## PRODUKTFAMILIE

Passgenau für Ihr Projekt: Ökologische Holzfaser-Dämmung für sichere Konstruktionen bei der Sanierung und im Neubau.

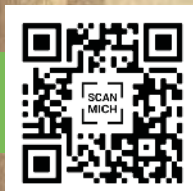


200  
kg/m<sup>3</sup>

160  
kg/m<sup>3</sup>

145  
kg/m<sup>3</sup>

Alle Vorteile des ISOLAIR Sortiments finden Sie unter [www.pavatex.de](http://www.pavatex.de).



# EVATEC® SOLAR

## Neue PV-Anlage nach Dachsanierung



### Multifunktional genutztes Bürodach

Fast 50 Jahre ist der Bonner Reiseveranstalter Phoenix Reisen GmbH schon in der Tourismusbranche tätig. Regelmäßige Investitionen in energiesparende Technik und ausgleichende CO<sub>2</sub>-Zertifikate sind nur einige Beispiele für das Umweltengagement des Reiseveranstalters. Auch in der Zentrale des Familienunternehmens, einem viergeschossigen Gebäude in unmittelbarer Nähe zum Rhein, spielt Nachhaltigkeit eine wichtige Rolle. Deshalb lag es nahe, im Rahmen einer anstehenden Sanierung der Dachflächen des Bürogebäudes, zusätzlich eine PV-Anlage zu installieren. Planerisch begleitet wurde die im Jahr 2022 ausgeführte Maßnahme von Architekt Hartwig D'hein aus Alfter.

### Passendes Flachdachsystem

Im Zuge der Sanierungsplanung fiel zunächst die Entscheidung, die Dachflächen nicht erneut mit Zinkscharen zu bekleiden. Alternativ sollte die bewährte Dach- und Dichtungsbahn EVALON® dual der Trierer alwitra GmbH zum Einsatz kommen. Denn passend zur Flächenabdichtung bietet der Flachdachspezialist mit EVATEC® Solar 450 eine patentierte und bauaufsichtlich zugelassene Montageschiene an, mit der PV-Module ballastfrei und lagesicher auf Warmdächern mit Kunststoffabdichtung installiert werden können.

### Rückbau für Neues

Nach dem Rückbau bis zur Holztragschale folgten für das erneuerte Dach Dampfsperre, Mineralwolle-Dämmung und die Abdichtung aus 1,5 Meter breiten EVALON® dual-Bahnen. Zur Verwendung der Montageschiene EVATEC® Solar erstellte alwitra im Rahmen seines kostenlosen anwendungstechnischen Service eine statische Vorbemessung zu den zusätzlichen durch den Photovoltaikgenerator auf das Dach einwirkenden Kräften.

EVATEC® Solar besteht aus einem Dämmstoffkern, einer Aluminium-Tragschiene, einem EVALON® oder EVALASTIC® Formteil, einem Aluminium-Deckprofil sowie einem Edelstahl-Formteil zur Aufnahme des mitgelieferten Rapid-Edelstahlhalters der Schletter Solar GmbH. Besonderer Vorteil der patentierten Schiene ist neben der homogenen Einbindung in die Flächenabdichtung und der ballastfreien und lagesicheren Befestigung der PV-Module auf den Dachflächen, die klare Gewerketrennung. Denn bei der finalen Montage der PV-Module greift der Solarteur nicht mehr in das Dachgewerk ein.

Vorausschauende Planung, optimal aufeinander abgestimmte Systembauteile und objektbezogener Service ermöglichten nicht nur die notwendige Sanierung der 550 m<sup>2</sup> umfassenden Dachflächen auf der Bonner Zentrale der Phoenix Reisen GmbH, sondern auch die Installation einer PV-Anlage.



„Lupendichte“ Nahtfügung der Dachbahnen mittels Heißluft-Schweißautomat



Die Montageschiene wird mit zugelassenen Dachbauschrauben in der Tragschicht verankert



Die Montageschiene wird materialhomogen mit der Abdichtung verschweißt



Die Befestigung von Modultragprofilen zur Aufnahme von Solarmodulen erfolgt am Rapid-Systemverbinder direkt auf der Montageschiene



Blick auf das sanierte Dach mit der neuen PV-Anlage

**Weitere Infos:**  
Bei Ihrem Dach & Fassade-Spezialisten der EUROBAUSTOFF!

# KRAITEC® STEP

Die nachhaltige Alternative zu Wartungswegen aus Betonplatten



KRAITEC® step ermöglicht den sicheren Zugang zu Dachanlagen

Nach wie vor dominieren bei Wartungswegen auf Flachdächern Betonplatten als Bodenbelag. Dabei gibt es Alternativen, die in zahlreichen Punkten der herkömmlichen Betonplatte überlegen sind.

Äußerst relevant ist auch der Faktor Nachhaltigkeit. KRAITEC® step Platten bestehen zu 100 % aus Recycling-Gummigranulat, während Betonplatten fast immer aus Primärmaterial bestehen. Dies führt zu einer besseren CO<sub>2</sub>-Bilanz als bei Betonplatten. Die Umweltverträglichkeit von Produkten spielt aktuell bereits eine wichtige Rolle bei der Auswahl für Bauprojekte und wird in Zukunft noch weiter zunehmen.

Während Betonplatten bei der Verlegung eine Trennlage benötigen, kann step direkt auf der Abdichtungsebene verlegt werden. Eine klare Zeit- und damit Kostenersparnis.

Die Elastizität der step Platte sorgt zum einen für ein deutlich angenehmeres Gehgefühl als auf Betonplatten, zum anderen ist sie nicht so anfällig für Brüche, beispielsweise beim Fallenlassen schwerer Gegenstände.

Für den Zuschnitt von KRAITEC® step Platten reicht ein einfaches Cuttermesser oder eine Stichsäge, während beim Schneiden von Betonplatten ein Trennschleifer oder eine Steintrennmaschine benötigt wird. Beim Schneiden der



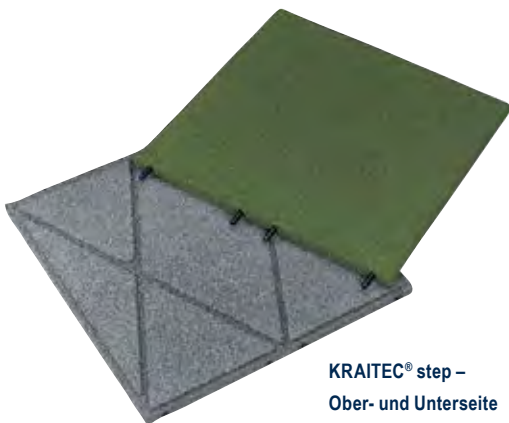
Wartungsweg am Flughafen München

Gummiplatte fällt kaum Dreck an, während sich der Feinstaub der Betonplatte auf dem ganzen Flachdach verteilt.

Je nach Aufbau des Untergrundes wird mit KRAITEC® step Platten eine Trittschallverbesserung  $\Delta_{Lw}$  von bis zu 32 dB erreicht. Insbesondere wenn in der Etage unter dem Flachdach gearbeitet wird, kann dies ein großer Vorteil sein. Betonplatten tragen hingegen kaum zu weniger Erschütterungen bei.

Abschließend ist die Drainagefähigkeit ein weiterer großer Vorteil der step Platten. Wasser kann durch die offene Granulatstruktur sickern und aufgrund der 3D-Struktur der Unterseite abfließen. Auf Betonplatten staut sich das Wasser, was zu einer höheren Rutschanfälligkeit führt. Arbeitsunfälle werden dadurch wahrscheinlicher.

**Weitere Infos:**  
Bei Ihrem Dach & Fassade-Spezialisten der EUROBAUSTOFF!



KRAITEC® step –  
Ober- und Unterseite

Der – im wahrsten Sinne des Wortes – gewichtigste Faktor: KRAITEC® step hat ein Flächen-gewicht von nur 20,8 kg/m<sup>2</sup>, während die meisten Betonplatten ca. 112 kg/m<sup>2</sup> haben. Direkt damit verbunden ist der einfachere und schnellere Transport auf das Flachdach. Hebebühnen haben eine Gewichtsbeschränkung, weshalb mehrere Durchgänge beim Transport nötig sind. Auch der Einbau ist körperschonender und schneller, da mehrere Platten auf einmal getragen werden können.



# FLEXIBLE UND SICHERE OBERLICHTER

## Installation eines demontierbaren Lichtbands für Miele-Fertigungsfabrik

Die Firma Miele steht seit über 120 Jahren für hervorragende Qualität Made in Germany. Der Hersteller von Haushalts- und Gewerbegeräten stellt an seine Fertigungshallen die gleichen hohen Standards, die er auch an seine Produkte hat. Für die Fabrik am Standort Bünde setzt Miele daher auf qualitativ hochwertige Bauteile mit Mehrfachnutzen – so auch bei den Oberlichtern auf dem Flachdach der Halle. Neben gutem Schall- und zuverlässigem Brandschutz sowie Sicherheit für auf dem Dach arbeitende Personen war bei einem der Lichtbänder aber noch ein weiterer Aspekt von besonderer Wichtigkeit: Das Lichtband sollte für das Einbringen von neuen Maschinen demontierbar sein – im Hinblick auf die Dimension des Oberlichts keine leichte Aufgabe. Diese Herausforderung hat die Spezialisten von Kingspan Light + Air (ehemals ESSMANN) nicht abgeschreckt. Sie planten zusammen mit dem Miele-Projektmanagementteam um Leiter Peter Büttke ein abnehmbares Lichtband, das auch in puncto Funktionalität und Flexibilität seine volle Stärke ausspielt.

### Ein System mit Mehrfachnutzen

Zum Einsatz kam dabei das Kingspan ESSMANN Lichtband basic mit seinem praktischen Zargensicherheitsanschluss. Es ist als erweiterbares System der Klassiker unter den Lichtbändern für Standardanforderungen auf dem industriellen Flachdach. In diesem Bereich ist es die ideale Lösung zur Belichtung sowie Belüftung und bildet perfekte Voraussetzungen für komplexe Rauch- und Wärmeabzugsanlagen. Die basic-Version ist in unterschiedlichen Verglasungsvarianten erhältlich und im Brandschutzkonzept als ausschmelzbare Fläche gemäß DIN 18230-1 anrechenbar. Auf dem Dach des Werkes in Bünde wurde das Oberlicht mit einem praktischen



So konnte die Konstruktion leicht und sicher von der Unterkonstruktion abgenommen und anschließend wieder aufgesetzt und montiert werden.



Zum Einsatz kam das Kingspan ESSMANN Lichtband basic mit pneumatischem NRW F6 sowie Ab- und Durchsturzicherungen ID 1200 und EAD

(De-)Montagerahmen als abnehmbare Konstruktion mit den Maßen 6 x 18 Metern umgesetzt. Zudem wurde eine spezielle Schallschutzverglasung verwendet, um auch die erhöhten Anforderungen an den Lärmschutz aufgrund der Nähe zum angrenzenden Wohngebiet zu erfüllen.

Die in das Lichtband integrierte Durchsturzicherung ID 1200 bietet auch bei ausgebaute Verglasung und das Ab- und Durchsturzicherungssystem (EAD) in den Lichtbandklappen dauerhafte Durchsturzicherheit.

### Brandschutz und Belüftung vereint

Um die Brandschutzvorgaben an die Arbeitsstätte zu erfüllen, setzten die Auftraggeber auf das nach DIN EN 12101-2 geprüfte und zertifizierte pneumatische NRW F6 für Lichtbänder. Im Zusammenspiel mit dem praktischen Linearantrieb für die kontrollierte natürliche Lüftung sorgt das NRW für komfortable Frischluftversorgung und maximale Sicherheit.

### Funktionalität erfolgreich bewiesen

Kingspan Light + Air entwickelte aber nicht nur die idealen Lösungen für die komplexe Bauaufgabe. Die Experten übernahmen auch das



Vor dem Abnehmen der Lichtband-Oberschale musste der Demontagerahmen ordnungsgemäß demontiert und mit einem Seil gesichert werden

Aufmaß, die Detailzeichnungen zur Abstimmung mit dem Maschinenbauer, die Montage und Lieferung der benötigten Bauteile und schließlich die Demontage für das Einbringen neuer Maschinen als das Werk das erste technische Gerät seit dem Einbau der Lichtbandkonstruktion erhielt. Das Fachpersonal von Kingspan Light + Air übernahm den sachgemäßen Abbau des Lichtbands und kümmerte sich anschließend um die erneute und sichere Installation des Systems.

Damit stellte das Unternehmen die Flexibilität und Funktionstüchtigkeit seiner Konstruktion eindrucksvoll unter Beweis und zeigte, dass es nicht nur der perfekte Ansprechpartner für Standardaufgaben im Bereich der Tagesbelichtung ist.

Mehr Infos unter:  
[www.kingspanlightandair.de](http://www.kingspanlightandair.de)

**Weitere Infos:**  
Bei Ihrem Dach & Fassade-Spezialisten der EUROBAUSTOFF!

# FLACHDACHANWENDUNGEN

Leistungsfähige Konstruktionen, die durch die Decke gehen



**AQUAPANEL® Cement Board Rooftop (6 mm)**  
– Verwendung als Deckplatte

**AQUAPANEL® Cement Board Rooftop (12,5 mm)**  
– Verwendung als Trägerplatte

Schnell und einfach zu verlegende Trägerplatte oder lastverteilende Deckplatte? AQUAPANEL® Cement Board Rooftop verleiht dem gesamten Aufbau zusätzliche Belastbarkeit, Sicherheit und Nachhaltigkeit dank Schall- und Brandschutz. Rooftop sorgt für Ruhe unter dem Dach. Zwei Ausführungsvarianten in unterschiedlichen Materialstärken bieten Ihnen dabei volle Flexibilität für alle denkbaren Anforderungen: lastverteilende Aufbauten für Solarmodule, Sicherheit von Verkehrswegen auf Dachflächen oder eine Konstruktion mit geringer Aufbauhöhe – alles ist möglich.

## Grünes Licht für Ökostrom in Ilsenburg

Der neue Lebensmittelmarkt in Ilsenburg für ALDI und Edeka wurde zukunftsweisend konzipiert. Passend zur Philosophie der Märkte wird die 5.600 m<sup>2</sup> große Dachfläche nachhaltig genutzt. Dank der lastverteilenden und leistungsfähigen Deckplatten von AQUAPANEL® Cement Board Rooftop wird das Trapezblechdach mit einer Photovoltaik-Anlage versehen.

## Starkes Dach sorgt für finanzielle Entlastung

Das Architekturbüro Plan W65 GmbH und die Dachdeckerfirma Holl sind für die Planung und Errichtung zuständig. Eine 1-lagige Folienabdichtung mit Vliesunterlage und PAROC WL 038 Dämmung ergänzen das Projekt. Mithilfe der erhöhten Auflast wird großflächig eine Photovoltaik-Anlage installiert. AQUAPANEL® Cement Board Rooftop trägt so direkt zur Wirtschaftlichkeit des neuen Einkaufszentrums bei.

## Mit Knauf auf der sicheren Seite

Verkehrswege auf Dachflächen sind hohen Belastungen ausgesetzt sein. Geprüft nach DIN EN 12430 auf Punktlast überzeugt AQUAPANEL® Cement Board Rooftop mit hervorragenden lastverteilenden Eigenschaften.

Mehr Infos finden Sie hinter den QR-Codes:



Ausschreibungstexte



Broschüre



Technisches Datenblatt

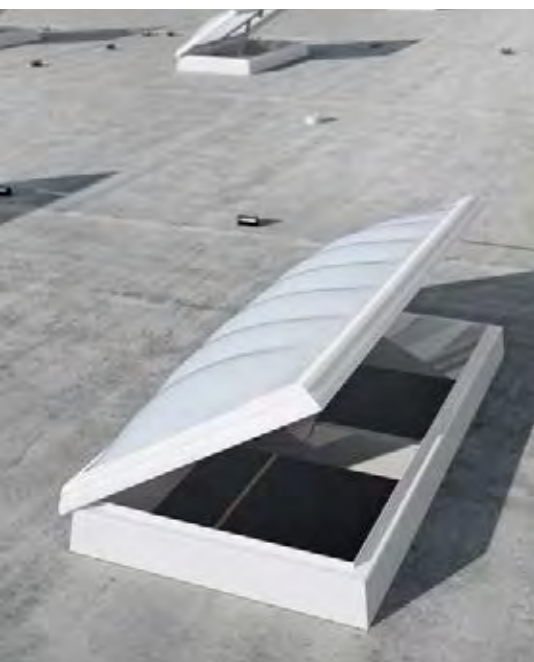


Montageanleitung

**Weitere Infos:**  
Bei Ihrem Dach & Fassade-Spezialisten der EUROBAUSTOFF!

# LICHTKUPPEL MIT WELLENFORM

Mehr Stabilität – neuer Standard für das industrielle Flachdach



Die Wellenform der Kuppelschale erzeugt eine bessere Lastabtragung und mehr Steifigkeit ohne mehr Materialeinsatz – eine absolute Revolution im Bereich der Oberlichter

Orkanböen, Hagelschlag, Starkregen oder Schneestürme: Seit einigen Jahren häufen sich Extremwetterereignisse, die vorwiegend Dächern und dort integrierten Oberlichtern zusetzen. Für mehr Sicherheit bei solchen Wetterextremen und mehr Stabilität unter starken Belastungen hat der Hersteller von Tageslichtsystemen LAMILUX eine neue Lichtkuppel mit bislang einzigartiger Wellenform entwickelt. Dank der Wellenform der Kuppelschale sorgt die neue LAMILUX Lichtkuppel F100 W für eine bessere Lastabtragung und mehr Steifigkeit ohne mehr Materialeinsatz – eine absolute Revolution im Bereich der Oberlichter.

Die clevere Geometrie der brandneuen LAMILUX Lichtkuppel F100 W ist einzigartig am Markt und setzt neue Standards für das industrielle Flachdach. Die Anwendungspraxis fordert mehr als erwartet? LAMILUX bietet mehr als erwartet! Seit über 70 Jahren denkt und testet LAMILUX über genormte Mindestanforderungen hinaus, um mit modernsten und technisch fortschrittlichsten Tageslichtsystemen für Kunden und deren Projekte mehr als erwartet zu leisten.

## Mehr Stabilität unter starken Belastungen

Durch die wellenartige Struktur der Lichtkuppel F100 W nimmt die Verglasung Belastungen besser auf und verteilt diese gleichmäßig weiter. Das führt zu einer besseren Lastabtragung und mehr Steifigkeit. Dadurch bleibt die neue LAMILUX Lichtkuppel bei höheren Windgeschwindigkeiten wasserdicht und hält mehr Wind und Schnee stand. Nicht nur das: Auch die Tragfähigkeit für Schnee erhöht sich, abhängig von der Größe und Lichtkuppel-Variante, bis zu einem Vierfachen im Vergleich zu bisher am Markt erhältlichen Lichtkuppeln. Zusätzliche Stabilitätsvorteile: Die neue Lichtkuppel ist geprüft und getestet auf Widerstandsfähigkeit bei Starkregen mit 8 Litern pro Quadratmeter und Minute sowie gleichzeitigem Orkan bis zu 115 km/h und höchste Hagelwiderstandsklasse HW5. Das bedeutet: Die wellenförmige Lichtkuppel hält sogar 50 mm großen Hagelkörnern stand, die aus Himmelshöhe mit einer Endgeschwindigkeit von 111 km/h auf die Lichtkuppel treffen.

## Mehr Sicherheit bei Wetterextremen

Gerade weil Wetterextreme unregelmäßig und plötzlich auftreten, gilt es insbesondere Dächer vor den Gefahren der Umwelteinflüsse zu schützen. „Wir sehen es als Hersteller von Tageslichtsystemen in unserer Pflicht, unsere Oberlichter an die sich stetig ändernden Einflüsse anzupassen, um Gebäude vorbeugend vor Extremwetterereignissen zu schützen. Deshalb war es unser Ziel, die Funktionalität und Stabilität unseres bekannten Oberlichtklassikers noch einmal zu optimieren. So entstand die LAMILUX Lichtkuppel F100 W – mit innovativer Wellenform“, erklärt Niklas Braun, technischer Leiter für den Bereich Tageslichtsysteme der LAMILUX Heinrich Strunz Gruppe.

## Mehr Komfort beim Einbau

Die Produktneuheit aus dem Hause LAMILUX besticht neben technischen Vorteilen durch eine noch leichtere Montage auf dem Dach. Denn die konstruktive Verbesserung der Geometrie ohne zusätzliches Material erzeugt kein Mehrgewicht.



Die neue LAMILUX Lichtkuppel F100 W ermöglicht sicheren Tageslichteinfall auch unter extremen Belastungen



Die neue LAMILUX Lichtkuppel F100 W sorgt für mehr Stabilität unter starken Belastungen, mehr Sicherheit bei Wetterextremen und mehr Komfort beim Einbau



Das geometrisch optimierte Design der Lichtkuppelschale setzt architektonische Highlights auf dem Flachdach, die bislang einzigartig am Markt sind

Angeknüpft an die Tradition der anderen LAMILUX Tageslichtsysteme, wird auch die neue Lichtkuppel F100 W komplett vormontiert auf die Baustelle geliefert. So steht einem unkomplizierten Einbau für Verarbeiter nichts mehr im Wege. Wer sich seine individuelle Variante der neuen Lichtkuppel selbst konfigurieren will, findet die Lichtkuppel F100 W auch ab sofort im mehrfach ausgezeichneten LAMILUX Produktkonfigurator.

Mehr Infos unter:  
[www.lamilux.de](http://www.lamilux.de)

**Weitere Infos:**  
Bei Ihrem Dach & Fassade-Spezialisten der EUROBAUSTOFF!

# RHEPANOL HFK

Eine Dachbahn – unzählige Möglichkeiten



Wohnhaus Startbaan in Amstelveen, Niederlande, verlegt mit Rhepanol hfk

Egal ob Neubau, Sanierung oder eine Kombination aus beidem, die Produktlinie Rhepanol von FDT Flachdach Technologie GmbH bietet für jedes Projekt eine effiziente und nachhaltige Lösung. Im Besonderen Rhepanol hfk kann durch dessen Vielseitigkeit als das „Allrounder“-Produkt des Mannheimer Herstellers bezeichnet werden.

Die Dachbahn glänzt durch die Vielzahl von Verlegungsmöglichkeiten, welche den Zahn der Zeit mit Leichtigkeit überstehen und das ohne den Einsatz von offener Flamme. Möglichkeiten der Verlegung sind: mechanisch befestigt, lose verlegt mit Auflast und die verklebte Verlegung. Die

Nahtverbindung erfolgt durch Heißluftverschweißung. Unsere Rhepanol Produkte stehen für sehr hohe Qualität und lange Haltbarkeit.

Die konstante Aussetzung der Sonne und somit der UV-Strahlung kann die Qualität von Dachbahnen deutlich beeinträchtigen. Für Rhepanol hfk ist dies jedoch kein Problem. Durch die hochwertige Zusammensetzung besitzen Rhepanol Dachbahnen eine überragende UV-Beständigkeit. Die Wurzel- und Rhizomfestigkeit der Rhepanol hfk Dachbahnen wird ohne den Einsatz von Herbiziden (chemische Wurzelhemmer) erreicht. Die extreme Kälteflexibilität sorgt auch in der kalten Jahreszeit dafür, dass die Rhepanol Dachbahnen

weich und flexibel bleiben. Rhepanol hfk bietet eine hervorragende Lösung zum Schutz gegen Wind und Wetter.

Eine Weiterentwicklung der etablierten Rhepanol hfk-Dachbahn, stellt die Rhepanol hfk-bs, dar. Das Besondere ist der erhöhte Brandschutz, wofür auch das Kürzel „bs“ steht. Aufgrund des verbesserten Brandschutzes wird keine separate Brandschutzlage auf EPS benötigt, wodurch Kosten und Zeit gespart werden können. Rhepanol hfk-bs kann zudem auch auf Dächern mit Dachneigung  $\geq 20^\circ$  (z. B. Pult oder Shedflächen) verlegt werden.

Die Produktfamilie von Rhepanol hfk lässt bei klein- sowie großflächigen Dächern das Verlegen zum Kinderspiel werden. Darauf aufbauend ist auch die Umsetzung eines Grün- oder Kiesdaches problemlos möglich. Um die Nachhaltigkeit des Projektes auf die nächste Stufe zu heben, können mit Leichtigkeit Solarpaneele auf dem Dach installiert werden.

FDT bietet nicht nur die Dachbahn für Ihr nächstes Projekt, sondern auch umfassende Serviceleistungen rund um das Thema Dach. Dazu gehören unter anderem auch Windlastberechnungen, Entwässerungsberechnungen, Sanierungskonzepte, aber auch Schulungen zu den einzelnen Produkten.

Auf unserer Homepage finden Sie viele weitere nützliche Informationen. Wenn Sie eine persönliche Beratung vorziehen stehen Ihnen unsere Fachberater gerne mit Rat und Tat zur Seite.

Mehr Infos unter: [www.fdt.de](http://www.fdt.de)



EK-Pack Folien GmbH, Wiggensbach, Deutschland, verlegt mit Rhepanol hfk



Jakob-Gretser Schule, Markdorf, Deutschland, verlegt mit Rhepanol hfk-bs



## Integriertes ELEVATE und FDT Vertriebsteam in der DACH-Region

Die Vertriebsteams von ELEVATE und FDT haben ihre Kräfte gebündelt, um das gemeinsame Geschäft in der DACH-Region voranzutreiben.

Die Kunden werden nun von 20 Vertriebsmitarbeitern betreut, die die gesamte Produktpalette von ELEVATE (EPDM, TPO, PIR) und FDT (PIB, PVC) anbieten.

Sven Sülzle ist der neue Vertriebsleiter für die DACH-Region und sein Team ist in 3 Bereiche gegliedert: Norddeutschland, geleitet von Dirk Neuburg (HBE), Süddeutschland, geleitet von Frank Schmidt (FDT), und Schweiz/Österreich, geleitet von Markus Bucher (HBE). Markus Bucher ist auch für den Vertrieb von Teichfolien in der DACH-Region verantwortlich. Das integrierte Key-Account-Management-Team wird von Volker Hofmann geleitet.

**Elevate und FDT freuen sich darauf, mit einem weiter wachsenden Vertriebsteam die bestehenden Kundenbeziehungen zu stärken und neue zu gewinnen!**

# BRANDSCHUTZ BEI FASSADENBEGRÜNUNG

## Brandschutztechnische Auflagen und Maßnahmen



Der Bundesverband GebäudeGrün e.V. (BuGG) hat zum ersten Mal die in Deutschland vorliegenden Fachempfehlungen zum Brandschutz bei Dach- und Fassadenbegrünungen zusammengefasst. Die Fachinformation bietet Planenden und Bauenden einen umfassenden Überblick über den Stand des Brandschutzes bei Gebäudebegrünungen und den Ergebnissen aus aktuellen Forschungsvorhaben.

Dach- und Fassadenbegrünungen sind hochwirksam im Kampf gegen den Klimawandel und unverzichtbar für städtische Anpassungsstrategien. Dennoch gibt es in Deutschland bisher keine konkreten Gesetze und technischen Bau Bestimmungen für Fassadenbegrünungen in Sachen Brandschutz. Die brandschutztechnische Beurteilung erfolgt bisher auf der Grundlage von Fachempfehlungen, die in verschiedenen Merkblättern zu finden sind.

Der BuGG hat nun alle relevanten Empfehlungen in einer einzigen Fachinformation zusammengefasst. Sie bietet Planenden und Bauenden einen umfassenden Überblick über die aktuelle Rechtslage und die empfohlenen Brandschutzmaßnahmen bei Gebäudebegrünungen.

In der ersten Ausgabe gibt die Fachinformation auch einen Einblick in die neuesten Forschungen, die das Potenzial aufzeigen, dass Gebäudebegrünung sich mit brandschutztechnischen Auflagen und Schutzziele vereinbaren lässt.

Mit der Veröffentlichung dieser Fachinformation ist ein wichtiger Schritt zur Vereinheitlichung des Brandschutzes bei Gebäudebegrünungen in Deutschland getan. Sie hilft allen Verantwortlichen bei der Planung und Realisierung und zeigt, dass Fassadenbegrünungen, die unter Berücksichtigung brandschutztechnischer Schutz-

ziele geplant und ausgeführt sowie dauerhaft fachgerecht gepflegt werden, auch die Sicherheit von mehrgeschossigen Gebäuden nicht beeinträchtigen.

Die neue BuGG-Fachinformation gibt zudem auch Antworten auf häufig gestellte Fragen (FAQs) und wird regelmäßig dem aktuellen Forschungs- und Rechtsstand angepasst und aktualisiert.

Mehr Infos unter:  
[www.gebaeudegruen.info/service/downloads/bugg-fachinformation](http://www.gebaeudegruen.info/service/downloads/bugg-fachinformation)

**Weitere Infos:**  
Bei Ihrem Dach & Fassade-Spezialisten der EUROBAUSTOFF!

# NOTWENDIGKEIT UND WIRKUNGEN

von Gebäudebegrünungen



Begrünungen auf Dächern und an Fassaden sind nicht nur schön, sondern auch hochwirksam im Kampf gegen den Klimawandel. Sie vereinen ein beeindruckendes Spektrum an nachgewiesenen positiven Effekten. In einer neuen Fachinformation des Bundesverbandes GebäudeGrün e. V. (BuGG) werden die wichtigsten Vorteile von Gebäudebegrünung ausführlich dargestellt.

In einer soeben aktualisierten Fachinformation fasst der Bundesverband GebäudeGrün e. V. (BuGG) die wichtigsten Argumente für Gebäudebegrünungen zusammen. Dabei wird deutlich, dass Gebäudebegrünungen weit mehr leisten als ihren zentralen Beitrag zum Klimaschutz und zur Anpassung an den Klimawandel. Sie tragen

nicht nur dazu bei, die Hitzebelastung in Städten zu reduzieren und das Mikroklima zu verbessern, sondern bieten auch Lebensraum für Pflanzen und Tiere. Darüber hinaus können sie Regenwasser speichern und verzögert abgeben sowie Lärm und Feinstaub absorbieren. Nicht zuletzt wirken sich Grünflächen auf vielfältige Weise positiv auf die menschliche Gesundheit aus.

Der Bundesverband hat mit dieser Fachinformation einen wichtigen Beitrag zur Überzeugungsarbeit in Städten und Gemeinden geleistet. „Wenn die Menschen wirklich wüssten, wie vielfältig ein Quadratmeter Grün ihr Leben verbessern kann, dann wären alle Häuser grün“, so der Präsident des Bundesverbandes Dr. Gunter

Mann. Die Fachinformation dient als wichtige Entscheidungshilfe für Planende, Bauende, Unternehmen und Privatpersonen, die sich für eine Begrünung interessieren und liefert mit ausgewählten Untersuchungsergebnissen und Quellenangaben die zwingendsten Argumente für Dach-, Fassaden- und Innenraumbegrünungen.

Mehr Infos unter:  
[www.gebaeudegruen.info/kontakt/prospektanforderung](http://www.gebaeudegruen.info/kontakt/prospektanforderung)

**Weitere Infos:**  
Bei Ihrem Dach & Fassade-Spezialisten der EUROBAUSTOFF!

# An die Fassade, fertig, los!

## Komplettservice für Traumfassaden



Hier Ihre individuelle Beratung anfragen:  
[www.thyssenkrupp-plastics.de/komplettservice-fassade](http://www.thyssenkrupp-plastics.de/komplettservice-fassade)

Terminplan voll, Kapazitäten knapp?  
Wir unterstützen Sie bei Ihrem Fassadenauftrag!

Mit unserem Rundum-Service wird jedes Fassadenprojekt zu einem stressfreien Erlebnis. Unsere Experten übernehmen für Sie alle Schritte von der Vor-Ort-Beratung über die Aufmaß-Hilfe bis hin zur Erstellung detaillierter Fertigungspläne. Und wir tun noch mehr für Sie: CNC-Anarbeitung nach Ihren Anforderungen – vom Formschneiden/Konturfräsen über Durchgangsbohrungen und Hinterschnittanker bis zur Kantenbearbeitung. Auf Wunsch mit Konfektionierung, Etikettierung und Verpackung nach Bauabschnitten mit Lieferung auf die Baustelle.

Setzen Sie auch beim Material auf Qualität: Unser Sortiment umfasst HPL-Platten der Marken **Trespa® Meteon®**, **Fundermax** und **Iyx® HPL+**, **ALUCOBOND®** Alu-Verbundplatten und **Swisspearl®** Fasserzementtafeln. Jeweils in großer Auswahl an Farben, Oberflächen und Formaten direkt ab Lager. Und die passenden Lösungen für die Unterkonstruktion und die fachgerechte Befestigung gibt's auch bei uns. [www.thyssenkrupp-plastics.de](http://www.thyssenkrupp-plastics.de)



**engineering.tomorrow.together.**

**thyssenkrupp**